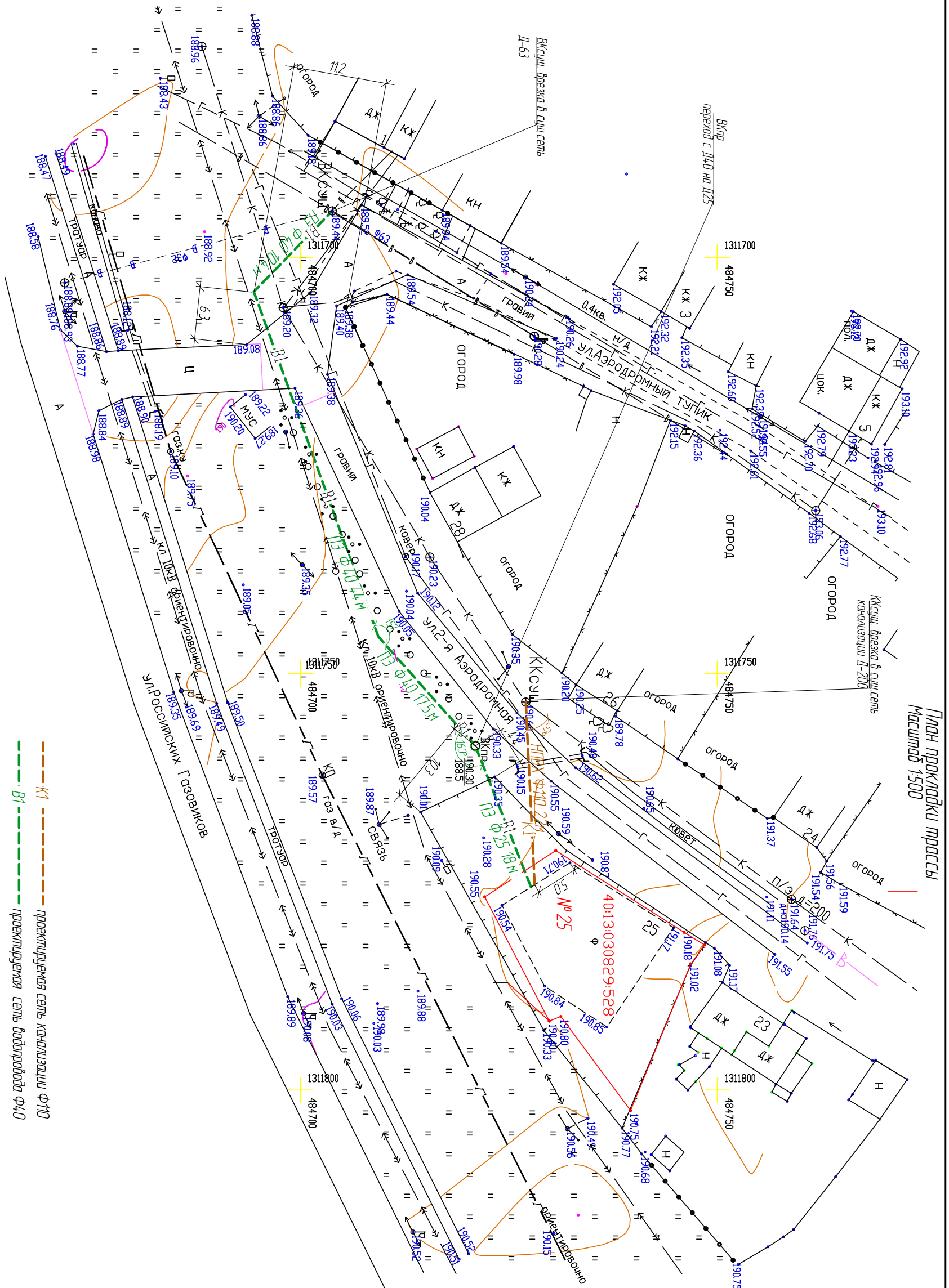


Инв.№ подл.	Подпись и дата	Взам.инв.№

1. Чертеж разработан на основе, предоставленной заказчиком
2. Геодезические работы выполнены оп.суд. зданиями наружных границ стен
3. Все размеры даны в метрах по осям.
4. При переписывании проектируемых трубопроводов всех существующих коммуникаций земляные работы проводить вручную!
5. Земляные работы согласовать с собственниками участков, по которым проходят строящиеся сети
7. Построенные сети и сооружения передать в муниципальную собственность МО ГТ "Город Малоярославец"

Изм.		Колучил	№ док	Подп.	Дата
ГИП		Фролов			10.15
Разработ.		Филиппова			10.15
Проект.		Гончар			10.15
ПД 2015-10-05 ППТ Колужская обл., 2 Малоярославец, ул.2-я Аэродромная, д№25					
Проект планировки территории				Лист	Листов
План прокладки трассы				Р	2
ООО "Стройтехмонтаж Плюс"					



План прокладки трассы
Масштаб 1:500



- В существующая сеть водопровода
- В1 прокладываемая уличная сеть водопровода
- К существующая сеть канализации
- К1 прокладываемая уличная сеть канализации

Инв.№ подл.	Подпись и дата	Взам.инв.№

Изм		Колучист №рек		Подп	Дата	ПД 2015-10-05 ППТ Калужская обл, 2. Малоярославец, ул.2-я Аэродромная, д№25		
ГИП		Фролов			10.15			
Разраб		Филиппова			10.15			
Пробер		Игнатьев			10.15			
Проект планировки территории						Студия	Лист	Листов
Ситуационный план						Р	1	2
ООО "Стройтехмонтаж Плюс"								