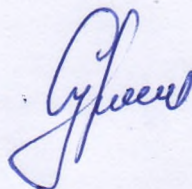


Индивидуальный предприниматель кадастровый инженер
СЕМЕНОВА ЕЛЕНА НИКОЛАЕВНА
249096 Калужская область, г. Малоярославец, ул. Ленина, д.17, оф.4
ОГРНИП 317402700017271 ИНН 401100479132
e-meil:elena.73@yandex.ru; тел. 8(48431)2-01-90, 8-920-618-85-81

ПРОЕКТ МЕЖЕВАНИЯ ТЕРРИТОРИИ

В связи с образованием пяти земельных участков,
в застроенной части города, определенной элементом планировочной структуры в
границах: ул. Подольских Курсантов, по границе территории ГК «Геолог»,
Фабричный проезд, ул. Крупской в городе Малоярославец Калужской области

Заказчик: Сураев Виктор Владимирович



Исполнитель: ИП Семенова Елена Николаевна



г. Малоярославец 2021 год

Содержание

№ п/п	Разделы проекта межевания	Номера листов
1	2	3
<i>1</i>	<i>Титульный лист</i>	<i>1</i>
<i>2</i>	<i>Содержание</i>	<i>2</i>
<i>3</i>	<i>Пояснительная записка</i>	<i>3</i>
<i>4</i>	<i>Сведения о площади, координатах образуемых земельных участков и возможных способах образования</i>	<i>4</i>
<i>5</i>	<i>Ведомость координат поворотных точек границ красных линий по ул. Подольских Курсантов и ул. Крупской</i>	<i>7</i>
<i>6</i>	<i>Графические материалы</i>	<i>8</i>
	<i>Территория межевания (ситуационный план.) Основная часть</i>	<i>1 лист</i>
	<i>Схема расположения земельных участков на кадастровом плане территории. (Масштаб 1:1000) Основная часть</i>	<i>2 лист</i>
	<i>Чертеж земельных участков и их частей (Масштаб 1:1000). Материалы по обоснованию проекта межевания</i>	<i>3 лист</i>
<i>7</i>	<i>Исходно – разрешительная документация</i>	

Пояснительная записка

Проект межевания разработан в соответствии с требованиями ст. 43 Градостроительного кодекса Российской Федерации от 29.12.2004 N 190-ФЗ (ред. от 30.04.2021), Правил землепользования и застройки МО ГП "Город Малоярославец" Калужской области, утвержденными Решением Городской Думы от 22.12.2009 № 397 (<http://www.admmaloyarosslavec.ru/>), техническим заданием на разработку проекта межевания, утвержденного Администрацией МО ГП «Город Малоярославец»; на основании сведений ЕГРН- кадастровая выписка о земельном участке от 30.03.2021 №99/2021/384218989, кадастровый план территории №КУВИ-002/2020-12735856 от 13.08.2021, кадастровый план территории №КУВИ-002/2020-12735613 от 13.08.2021.

Подготовка проекта межевания территории осуществляется в целях определения местоположения границ земельных участков, расположенных в застроенной части города, определенной элементом планировочной структуры в границах: ул. Подольских Курсантов, по границе территории ГК «Геолог», Фабричный проезд, ул. Крупской в городе Малоярославец Калужской области. Проектируемая территория располагается в кадастровых кварталах 40:13:030113 и 40:13:030112. Проектом межевания образованы земельные участки, в границах которых расположены объекты капитального строительства:

- многоквартирный жилой дом по ул. Подольских Курсантов д. 20 (:ЗУ1);
- многоквартирный жилой дом по ул. Щорса д. 1А (:ЗУ2);
- многоквартирный жилой дом по ул. Щорса д. 2А (:ЗУ3);
- многоквартирный жилой дом по ул. Крупской д. 7 (:ЗУ4);
- нежилое здание по ул. Подольских Курсантов д. 22 (:ЗУ5).

Земельный участок, :ЗУ5 образуется путем перераспределения земель, находящихся в государственной или муниципальной собственности и земельного участка с кадастровым номером 40:13:030112:1006, расположен в территориальной зоне П-1 (вид: Производственная зона, зона инженерной и транспортной инфраструктур, реестровый номер 40:13-7.27, учётный номер: 40.13.1.91). Земельные участки образуемые из неразграниченных земель муниципальной собственности ЗУ1 - :ЗУ4, расположены в территориальной зоне Ж-2 (вид: Жилая зона, реестровый номер: 40:13-7.68, учётный номер: 40.13.1.31). Предельные параметры земельных участков, расположенных в вышеуказанных территориальных зонах предусмотрены Правилами землепользования и застройки МО ГП "Город Малоярославец". В зоне П-1 предельные размеры земельного участка не подлежат ограничению (выполняется с учетом проектной документации в соответствии с действующими нормами и правилами). В зоне Ж-2 предельный минимальный размер участка составляет 100 кв. м., предельно максимальный размер земельного участка не подлежат ограничению (выполняется с учетом проектной документации в соответствии с действующими нормами и правилами). Виды разрешенного использования образуемых земельных участков относятся к основным видам разрешенного использования земельных участков, расположенных в данных территориальных зонах.

Местоположение границ земельных участков определено с использованием топографической съемки в масштабе М 1:1000. Инженерно-геодезические изыскания, выполнены "ИП Матвеева Л. А." в марте 2021 года в системе координат -МСК-40, в системе высот -Балтийская.

Сведения о площади, координатах образуемых земельных участков и возможных способах образования

1. Образование земельного участка с условным номером 40:13:030112:ЗУ1

Площадь земельного участка 3251 кв. м.

Способ образования: из земель, государственная или муниципальная собственность на которые не разграничена.

Вид разрешенного использования: 2.1.1 Малоэтажная многоквартирная жилая застройка

К территориям или имуществу общего пользования не относится.

Сведения об объектах капитального строительства: в пределах земельного участка расположено здание многоквартирного жилого дома с кадастровым номером 40:13:030112:1105.

Описание местоположения земельного участка: Калужская обл., Малоярославецкий р-н, г. Малоярославец, ул. Подольских Курсантов, д. 20

Обозначение характерных точек границ	Координаты, м	
	X	Y
1	2	3
1	485478,90	1311052,31
2	485485,54	1311085,60
3	485489,63	1311084,83
4	485491,78	1311102,88
5	485468,66	1311107,42
6	485468,28	1311113,12
7	485433,94	1311118,15
8	485422,24	1311062,00

2. Образование земельного участка с условным номером 40:13:000000:ЗУ2

Площадь земельного участка 1337 кв. м.

Способ образования: из земель, государственная или муниципальная собственность на которые не разграничена.

Вид разрешенного использования: 2.1.1 Малоэтажная многоквартирная жилая застройка

К территориям или имуществу общего пользования не относится.

Сведения об объектах капитального строительства: в пределах земельного участка расположено здание многоквартирного жилого дома с кадастровым номером 40:13:030113:1051.

Описание местоположения земельного участка: Калужская обл., Малоярославецкий р-н, г. Малоярославец, ул. Щорса, д. 1А

Обозначение характерных точек гранц	Координаты, м	
	X	Y
1	2	3
9	485579,31	1311054,45
10	485585,59	1311085,24
11	485544,09	1311094,45
12	485538,11	1311063,23

3. Образование земельного участка с условным номером 40:13:030113:3У3

Площадь земельного участка 2997 кв. м.

Способ образования: из земель, государственная или муниципальная собственность на которые не разграничена.

Вид разрешенного использования: 2.1.1 Малоэтажная многоквартирная жилая застройка

К территориям или имуществу общего пользования не относится.

Сведения об объектах капитального строительства: в пределах земельного участка расположено здание многоквартирного жилого дома с кадастровым номером 40:13:030113:1028.

Описание местоположения земельного участка: Калужская обл., Малоярославецкий р-н, г. Малоярославец, ул. Щорса, д. 2А

Обозначение характерных точек гранц	Координаты, м	
	X	Y
1	2	3
13	485595,41	1311103,58
14	485602,31	1311138,06
15	485599,69	1311138,61
16	485592,21	1311139,88
17	485593,35	1311144,24
18	485564,48	1311150,66
19	485566,58	1311160,03
20	485561,02	1311161,21
21	485537,03	1311165,11
22	485528,50	1311116,07

4. Образование земельного участка с условным номером 40:13:030113:3У4

Площадь земельного участка 1853 кв. м.

Способ образования: из земель, государственная или муниципальная собственность на которые не разграничена.

Вид разрешенного использования: 2.1.1 Малоэтажная многоквартирная жилая застройка

К территориям или имуществу общего пользования не относится.

Сведения об объектах капитального строительства: в пределах земельного участка расположено здание многоквартирного жилого дома с кадастровым номером 40:13:030113:1050.

Описание местоположения земельного участка: Калужская обл., Малоярославецкий р-н, г. Малоярославец, ул. Крупской, д. 7

Обозначение характерных точек границ	Координаты, м	
	X	Y
1	2	3
17	485593,35	1311144,24
23	485594,51	1311148,67
24	485600,84	1311147,43
25	485611,05	1311194,00
26	485575,97	1311201,49
18	485564,48	1311150,66

5. Образование земельного участка с условным номером 40:13:030112:3У5

Площадь земельного участка 371 кв. м.

Способ образования: путем перераспределения земель муниципальной собственности и земельного участка с кадастровым номером 40:13:030112:1006.

Вид разрешенного использования: 6.0 Производственная деятельность

Сведения об объектах капитального строительства: в пределах земельного участка расположено здание с кадастровым номером 40:13:030112:1285.

К территориям или имуществу общего пользования не относится.

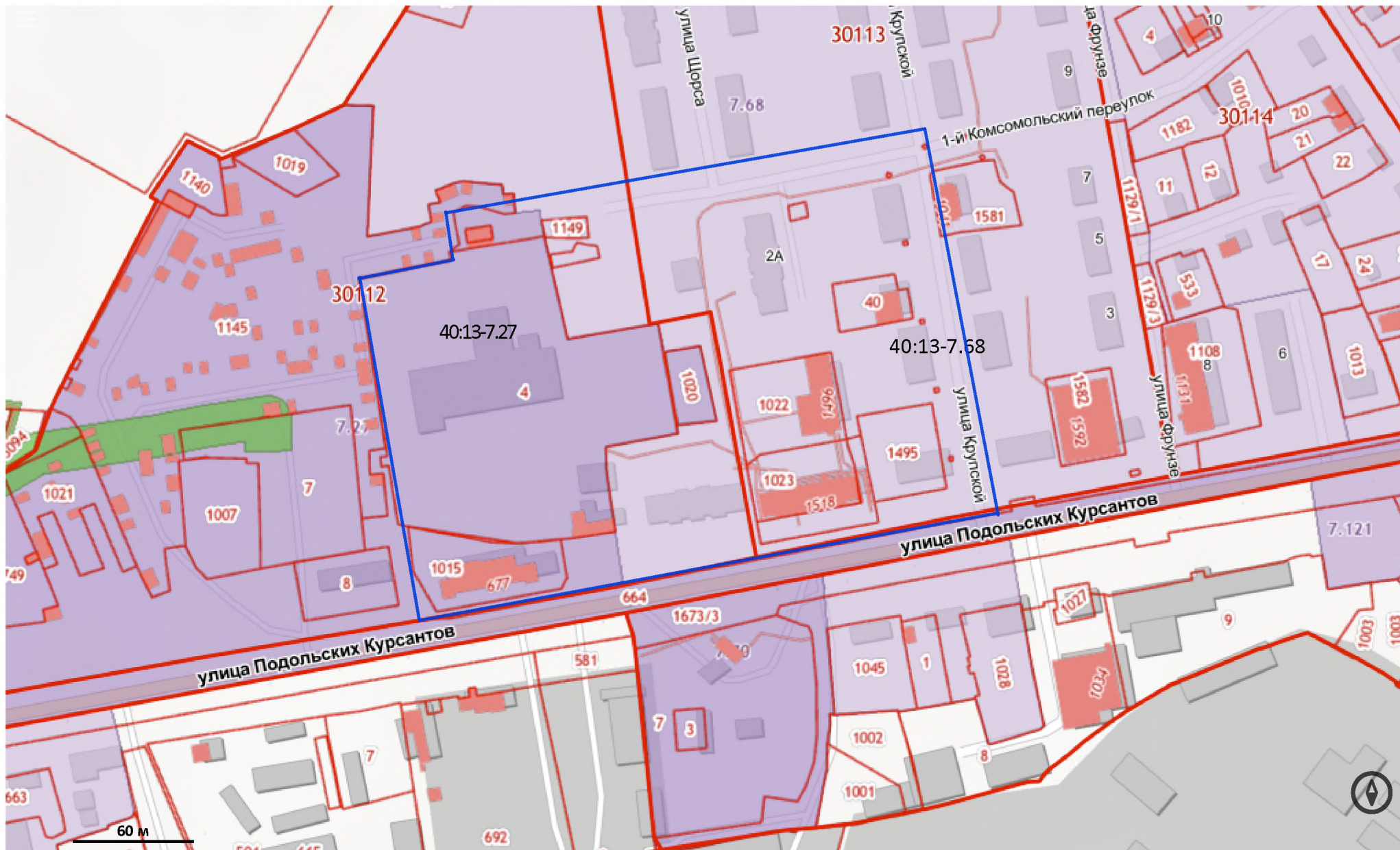
Описание местоположения земельного участка: Калужская обл., Малоярославецкий р-н, г. Малоярославец, ул. Подольских Курсантов, д.22

Обозначение характерных точек границ	Координаты, м	
	X	Y
1	2	3
27	485585,85	1310977,31
28	485587,91	1310990,08
29	485592,35	1311014,95
30	485587,58	1311015,78
31	485582,93	1311016,69
32	485581,90	1311011,43
33	485576,13	1310978,90
34	485579,14	1310978,42

**Ведомость координат поворотных точек границ красных линий по ул.
Подольских Курсантов и ул. Крупской**

X	Y
485473,78	1311314,52
485435,72	1311126,71
485421,25	1311057,25
485585,74	1311054,93
485595,41	1311103,58
485602,31	1311138,06
485611,05	1311194,00
485575,97	1311201,49
485475,77	1311222,85
485455,40	1311223,86

Территория межевания



Условные обозначения:

- 40:13-7.68 Жилая зона Зона застройки среднеэтажными жилыми домами (до 8-ми этажей включительно) города Малоярославца Малоярославецкого района Калужской области
- 40:13-7.27 Производственная зона, зона инженерной и транспортной инфраструктур Зоны предприятий и складов 5-4 классов вредности (СЗЗ до 100 м) г. Малоярославца МО ГП "Город Малоярославец" Малоярославецкого района Калужской области
- - Границы межевания территории

Схема расположения земельных участков на кадастровом плане территории



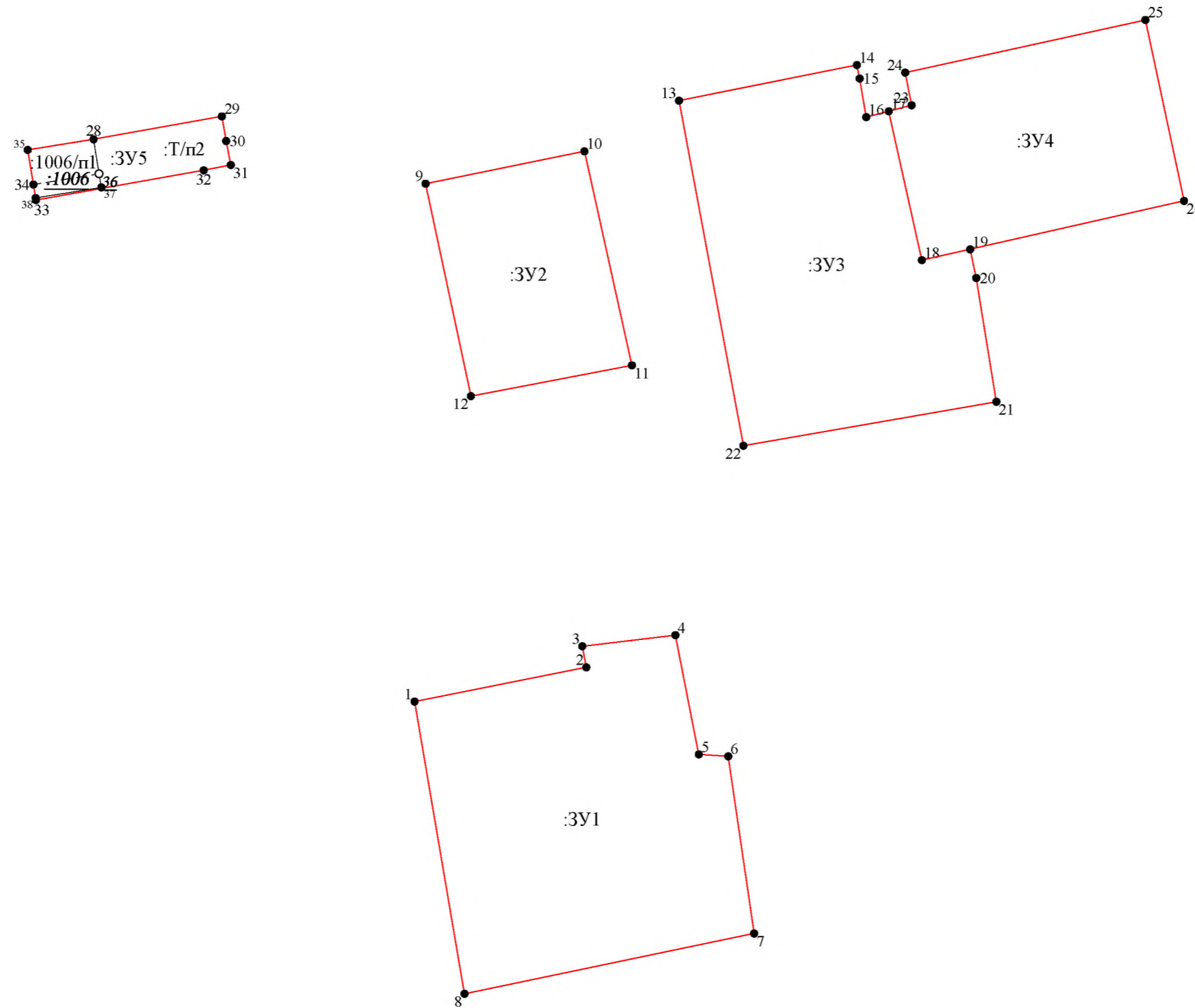
Условные обозначения:

- - вновь образованная часть границы, сведения о которой достаточны для определения её местоположения
- - существующая часть границы, имеющиеся в ЕГРН сведения о которой достаточны для определения её местоположения
- - - - границы красных линий
- - граница кадастрового деления

Масштаб 1:1000

- :3У1 - обозначение земельного участка
- 40:13:030112 - обозначение кадастрового квартала
- обозначение части земельного участка под многоквартирным жилым домом
- №1А - обозначение номера жилого дома
- Ж-2 - обозначение территориальной зоны

Чертеж земельных участков и их частей



Масштаб 1:1000

Условные обозначения:

- 1 - характерная точка границы, сведения о которой позволяют однозначно определить её положение на местности
- (red line) - вновь образованная часть границы, сведения о которой достаточны для определения её местоположения
- (black line) - существующая часть границы, имеющиеся в ЕГРН сведения о которой достаточны для определения её местоположения
- :ЗУ1 - обозначение земельного участка

- :1006 - обозначение исходного земельного участка
- :Т/п1 - обозначение территории, включаемой в состав земельного участка, образуемого в результате перераспределения

УТВЕРЖДАЮ:

Глава администрации
МО ГП «Город Малоярославец»



М.А.Крылов

2021 г.

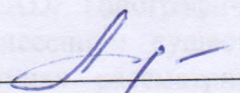
ЗАДАНИЕ

НА РАЗРАБОТКУ ПРОЕКТА МЕЖЕВАНИЯ ТЕРРИТОРИИ

в границах: ул. Подольских Курсантов, по границе территории ГК «Геолог», Фабричный проезд, ул. Крупской в городе Малоярославец Калужской области.

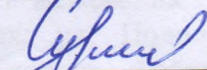
СОГЛАСОВАНО:

Начальник отдела архитектуры,
градостроительной деятельности и
земельных отношений Администрации
МО ГП «Город Малоярославец»

 Ю.Н.Литвинова

« ____ » _____ 2021 г.

Заказчик:

 Сураев В.В.

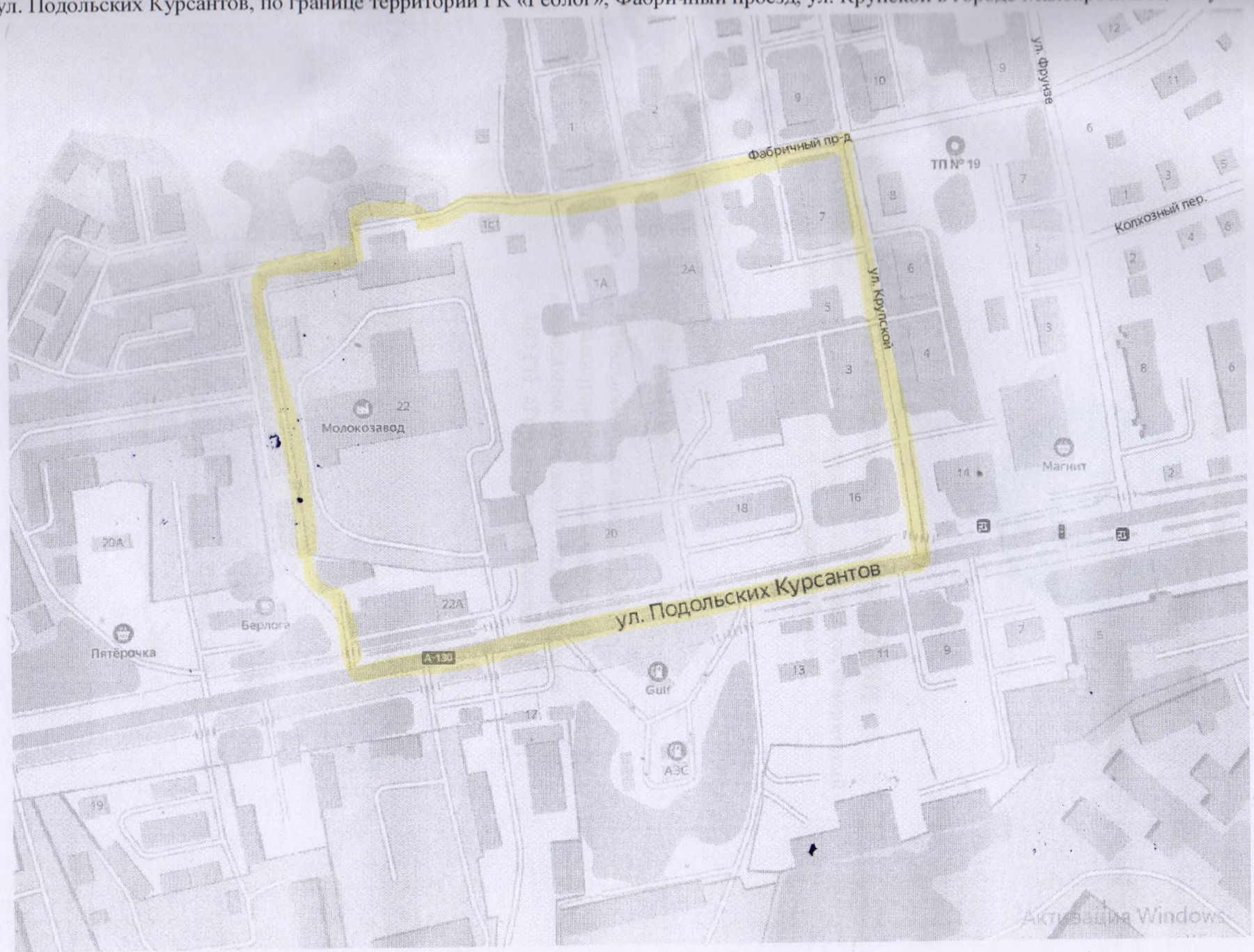
« ____ » _____ 2021 г.

1.	Вид документации	Проект межевания территории застроенной части города Малоярославец Калужской области, в которую входит земельный участок с К№ 40:13:030112:1006 общей площадью 88 кв.м. категория земель: земли населенных пунктов, разрешенное использование «Для производственных целей», адрес (местонахождение) земельного участка: установлено относительно ориентира, расположенного в границах участка. Почтовый адрес ориентира: Калужская область, р-н Малоярославецкий, г. Малоярославец, ул. Подольских Курсантов, д. 22.
2.	Основание для выполнения работ	Постановление администрации МО ГП «Город Малоярославец» №9 от 18.01.2021 года. Заявление Сураева В.В. вход. 5348 от 24.12.2020 года, № С-1/63-21 от 21.01.2021 года, № С-1/144-21 от 08.02.2021 г.
3.	Заказчик	Сураев В.В.
4.	Разработчик документации	ИП Семенова Е.Н.
5.	Источник финансирования	Собственные средства Сураева В.В.
6.	Местоположение, площадь и границы проектируемой территории	Планируемая территория находится в жилом районе г. Малоярославца Калужской области, определенном элементом планировочной структуры в границах: ул. Подольских Курсантов, по границе территории ГК «Геолог», Фабричный проезд, ул. Крупской в городе Малоярославец Калужской области, согласно прилагаемой схеме.
7.	Исходные данные, предоставляемые заказчиком	До начала выполнения работ Заказчиком предоставляются следующие материалы и документы: Инженерные изыскания: инженерно-геодезический отчет на бумажном носителе, в системе координат СК-40, в электронном виде программы AutoCAD. Топографическая съёмка 1:500 в электронном виде с нанесением существующих инженерных коммуникаций в границах рассматриваемой территории с предоставлением листа согласований владельцев коммуникаций. Кадастровый план территории с кадастровыми выписками на земельные участки заявителя и иные земельные участки, попадающие в зону проектирования. Выкопировка из генерального плана городского поселения Малоярославец; иные градостроительные материалы.
8.	Цели и задачи работы	Разработать проект межевания территории застроенной части города в границах: ул. Подольских Курсантов, по границе территории ГК «Геолог», Фабричный проезд, ул. Крупской в городе Малоярославец Калужской области, в целях: 1) определения местоположения границ образуемых и изменяемых земельных участков; 2) установления, изменения, отмены красных линий для застроенных территорий, в границах которых не планируется размещение новых объектов капитального строительства, а также для установления, изменения, отмены красных линий в связи с образованием и (или) изменением земельного участка, расположенного в границах территории, применительно к

		<p>которой не предусматривается осуществление комплексного развития территории, при условии, что такие установление, изменение, отмена влекут за собой исключительно изменение границ территории общего пользования.</p>
9.	Основные требования к проектным решениям	<p>Проект выполнить в соответствии с требованиями действующего законодательства Российской Федерации.</p> <p>Определить параметры развития планировочной структуры, границы зон размещения объектов капитального строительства и границы земельных участков.</p> <p>Определить характеристики элементов транспортной и инженерной инфраструктуры, необходимых для развития территории.</p> <p>Решить вопросы коммунально-бытового обслуживания населения.</p> <p>Решить проблемы транспортного обслуживания территории и хранения автомобилей.</p> <p>Решить вопросы благоустройства и озеленения прилегающей территории.</p> <p>Сформировать земельные участки для последующей постановки на кадастровый учет под следующими многоквартирными жилыми домами:</p> <ul style="list-style-type: none"> - многоквартирный жилой дом, расположенный по адресу: Калужская область, г. Малоярославец, ул. Щорса, д. 1а; - многоквартирный жилой дом, расположенный по адресу: Калужская область, г. Малоярославец, ул. Подольских Курсантов, д. 20; - многоквартирный жилой дом, расположенный по адресу: Калужская область, г. Малоярославец, ул. Щорса, д. 2 а; - многоквартирный жилой дом, расположенный по адресу: Калужская область, г. Малоярославец, ул. Крупской, д. 7.
10.	Состав проекта	<p>Материалы по подготовке проекта межевания территории в соответствии с требованиями статьи 43 Градостроительного Кодекса РФ:</p> <p>Проект межевания территории состоит из основной части, которая подлежит утверждению, и материалов по обоснованию этого проекта.</p> <p>Основная часть проекта межевания территории включает в себя текстовую часть и чертежи межевания территории.</p> <p>Текстовая часть проекта межевания территории включает в себя:</p> <ol style="list-style-type: none"> 1) перечень и сведения о площади образуемых земельных участков, в том числе возможные способы их образования; 2) перечень и сведения о площади образуемых земельных участков, которые будут отнесены к территориям общего пользования или имуществу общего пользования, в том числе в отношении которых предполагаются резервирование и (или) изъятие для государственных или муниципальных нужд; 3) вид разрешенного использования образуемых земельных участков в соответствии с проектом планировки территории в случаях, предусмотренных настоящим Кодексом; 4) сведения о границах территории, в отношении которой утвержден проект межевания, содержащие перечень координат характерных точек этих границ в системе координат,

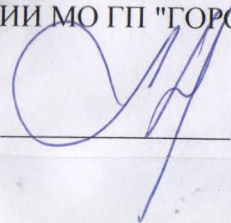
		<p>используемой для ведения Единого государственного реестра недвижимости. Координаты характерных точек границ территории, в отношении которой утвержден проект межевания, определяются в соответствии с требованиями к точности определения координат характерных точек границ, установленных в соответствии с настоящим Кодексом для территориальных зон.</p> <p>На чертежах межевания территории отображаются:</p> <ol style="list-style-type: none"> 1) границы существующих элементов планировочной структуры; 2) красные линии, утверждаемые, изменяемые проектом межевания территории в соответствии с пунктом 2 части 2 настоящей статьи; 3) линии отступа от красных линий в целях определения мест допустимого размещения зданий, строений, сооружений; 4) границы образуемых и (или) изменяемых земельных участков, условные номера образуемых земельных участков, в том числе в отношении которых предполагаются их резервирование и (или) изъятие для государственных или муниципальных нужд; 5) границы публичных сервитутов (при наличии). <p>Материалы по обоснованию проекта межевания территории включают в себя чертежи, на которых отображаются:</p> <ol style="list-style-type: none"> 1) границы существующих земельных участков; 2) границы зон с особыми условиями использования территорий (при наличии); 3) местоположение существующих объектов капитального строительства; 4) границы особо охраняемых природных территорий (при наличии); 5) границы территорий объектов культурного наследия (при наличии).
11.	Перечень органов государственной власти РФ и МО, органов местного самоуправления, утверждающий данный вид документации.	<p>Проект межевания территории утверждается Постановлением Главы городского поселения Малоярославец, Калужской области.</p> <p>Проект межевания территории, подготовленный на основании решения органа местного самоуправления поселения или органа местного самоуправления городского округа, до его утверждения подлежит обязательному рассмотрению на публичных слушаниях.</p>
12.	Порядок организации проведения согласования экспертизы документации.	<p>Выполняется и оплачивается заказчиком.</p> <p>Заказчик согласовывает документацию в соответствии с требованиями действующего законодательства РФ.</p>
13.	Прочие требования и условия	<p>Документация передается в Администрацию МО ГП «Город Малоярославец» в следующем объеме:</p> <ul style="list-style-type: none"> - два экземпляра на бумажном носителе; - один экземпляр в электронном виде в векторном формате DWG (AutoCAD); - один экземпляр в электронном виде в формате PDF и графическая часть в формате mid/mif, для дальнейшего направления данных материалов в Федеральную службу государственной регистрации кадастра и картографии по Калужской области.

в границах: ул. Подольских Курсантов, по границе территории ГК «Геолог», Фабричный проезд, ул. Крупской в городе Малоярославец Калужской области.



ПРОШИТО И ПРОНУМЕРОВАНО НА 5 ЛИСТАХ

ГЛАВА АДМИНИСТРАЦИИ МО ГП "ГОРОД
МАЛОЯРОСЛАВЕЦ"



М.А.КРЫЛОВ

103

Выписка из Единого государственного реестра недвижимости об объекте недвижимости
Сведения о характеристиках объекта недвижимости

На основании запроса от 29.03.2021 г., поступившего на рассмотрение 30.03.2021 г., сообщаем, что согласно записям Единого государственного реестра недвижимости:

Земельный участок			
<small>(вид объекта недвижимости)</small>			
Лист № ___ Раздела 1	Всего листов раздела 1 : ___	Всего разделов: ___	Всего листов выписки: ___
30.03.2021 № 99/2021/384218989			
Кадастровый номер:		40:13:030112:1006	

Номер кадастрового квартала:	40:13:030112
Дата присвоения кадастрового номера:	28.12.2004
Ранее присвоенный государственный учетный номер:	данные отсутствуют
Адрес:	установлено относительно ориентира, расположенного в границах участка. Почтовый адрес ориентира: Калужская область, р-н Малоярославецкий, г. Малоярославец, ул. Подольских Курсантов, д. 22
Площадь:	88 +/- 3 кв. м
Кадастровая стоимость, руб.:	35664.64
Кадастровые номера расположенных в пределах земельного участка объектов недвижимости:	40:13:030112:1285
Кадастровые номера объектов недвижимости, из которых образован объект недвижимости:	данные отсутствуют
Кадастровые номера образованных объектов недвижимости:	данные отсутствуют
Сведения о включении объекта недвижимости в состав предприятия как имущественного комплекса:	

Государственный регистратор		ФГИС ЕГРН
полное наименование должности	подпись	инициалы, фамилия

М.П.

Выписка из Единого государственного реестра недвижимости об объекте недвижимости
Сведения о характеристиках объекта недвижимости

Земельный участок			
<small>(вид объекта недвижимости)</small>			
Лист № __ Раздела 1	Всего листов раздела 1 : __	Всего разделов: __	Всего листов выписки: __
30.03.2021, № 99/2021/384218989			
Кадастровый номер:		40:13:030112:1006	

Категория земель:	Земли населённых пунктов
Виды разрешенного использования:	Для производственных целей
Сведения о кадастровом инженере:	Лужнова Мария Викторовна №40-16-412
Сведения о лесах, водных объектах и об иных природных объектах, расположенных в пределах земельного участка:	данные отсутствуют
Сведения о том, что земельный участок полностью или частично расположен в границах зоны с особыми условиями использования территории или территории объекта культурного наследия	данные отсутствуют
Сведения о том, что земельный участок расположен в границах особой экономической зоны, территории опережающего социально-экономического развития, зоны территориального развития в Российской Федерации, игровой зоны:	данные отсутствуют
Сведения о том, что земельный участок расположен в границах особо охраняемой природной территории, охотничьих угодий, лесничеств, лесопарков:	данные отсутствуют
Сведения о результатах проведения государственного земельного надзора:	данные отсутствуют
Сведения о расположении земельного участка в границах территории, в отношении которой утвержден проект межевания территории:	данные отсутствуют

Государственный регистратор		ФГИС ЕГРН
полное наименование должности	подпись	инициалы, фамилия

М.П.

Выписка из Единого государственного реестра недвижимости об объекте недвижимости
Сведения о характеристиках объекта недвижимости

Земельный участок			
<small>(вид объекта недвижимости)</small>			
Лист № __ Раздела 1	Всего листов раздела 1 : __	Всего разделов: __	Всего листов выписки: __
30.03.2021, № 99/2021/384218989			
Кадастровый номер:		40:13:030112:1006	

Условный номер земельного участка:	данные отсутствуют
Сведения о принятии акта и (или) заключении договора, предусматривающих предоставление в соответствии с земельным законодательством исполнительным органом государственной власти или органом местного самоуправления находящегося в государственной или муниципальной собственности земельного участка для строительства наемного дома социального использования или наемного дома коммерческого использования:	данные отсутствуют
Сведения о том, что земельный участок или земельные участки образованы на основании решения об изъятии земельного участка и (или) расположенного на нем объекта недвижимости для государственных или муниципальных нужд:	данные отсутствуют
Сведения о том, что земельный участок образован из земель или земельного участка, государственная собственность на которые не разграничена:	данные отсутствуют
Сведения о наличии земельного спора о местоположении границ земельных участков:	данные отсутствуют
Статус записи об объекте недвижимости:	Сведения об объекте недвижимости имеют статус "актуальные, ранее учтенные"
Особые отметки:	Сведения необходимые для заполнения раздела 4 отсутствуют.
Получатель выписки:	Семенова Елена Николаевна

Государственный регистратор		ФГИС ЕГРН
полное наименование должности	подпись	инициалы, фамилия

М.П.

Выписка из Единого государственного реестра недвижимости об объекте недвижимости
Сведения о зарегистрированных правах

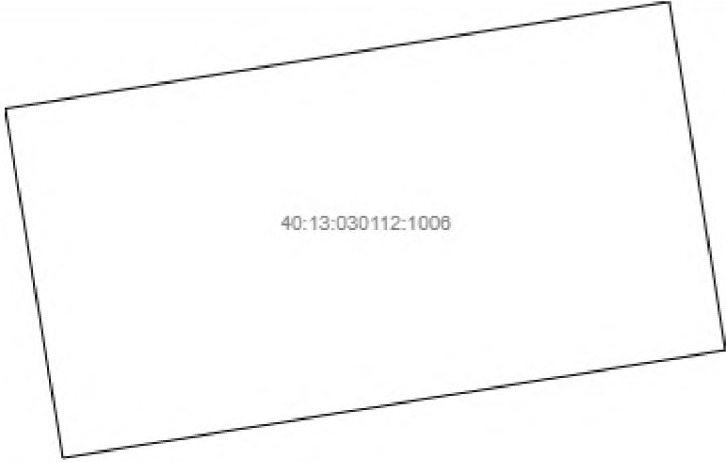
Земельный участок	
<small>(вид объекта недвижимости)</small>	
Лист № ___ Раздела 2	Всего листов раздела 2 : ___
Всего разделов: ___	Всего листов выписки: ___
30.03.2021 № 99/2021/384218989	
Кадастровый номер:	40:13:030112:1006
1. Правообладатель (правообладатели):	1.1. Сураев Виктор Владимирович
2. Вид, номер и дата государственной регистрации права:	2.1. Собственность, № 40:13:030112:1006-40/003/2018-2 от 18.12.2018
3. Ограничение прав и обременение объекта недвижимости:	не зарегистрировано
4. Договоры участия в долевом строительстве:	данные отсутствуют
5. Заявленные в судебном порядке права требования:	данные отсутствуют
6. Сведения о возражении в отношении зарегистрированного права:	данные отсутствуют
7. Сведения о наличии решения об изъятии объекта недвижимости для государственных и муниципальных нужд:	данные отсутствуют
8. Сведения о невозможности государственной регистрации без личного участия правообладателя или его законного представителя:	
9. Правопритязания и сведения о наличии поступивших, но не рассмотренных заявлений о проведении государственной регистрации права (перехода, прекращения права), ограничения права или обременения объекта недвижимости, сделки в отношении объекта недвижимости:	данные отсутствуют
10. Сведения об осуществлении государственной регистрации сделки, права, ограничения права без необходимого в силу закона согласия третьего лица, органа:	данные отсутствуют
11. Сведения о невозможности государственной регистрации перехода, прекращения, ограничения права на земельный участок из земель сельскохозяйственного назначения:	

Государственный регистратор		ФГИС ЕГРН
полное наименование должности	подпись	инициалы, фамилия

М.П.

Выписка из Единого государственного реестра недвижимости об объекте недвижимости
Описание местоположения земельного участка

Земельный участок			
(вид объекта недвижимости)			
Лист № ___ Раздела 3	Всего листов раздела 3 : ___	Всего разделов: ___	Всего листов выписки: ___
30.03.2021.№ 99/2021/384218989			
Кадастровый номер:		40:13:030112:1006	

План (чертеж, схема) земельного участка			
			
Масштаб 1: данные отсутствуют	Условные обозначения:		

Государственный регистратор		ФГИС ЕГРН
полное наименование должности	подпись	инициалы, фамилия

М.П.

Выписка из Единого государственного реестра недвижимости об объекте недвижимости
Описание местоположения земельного участка

Земельный участок			
<small>(вид объекта недвижимости)</small>			
Лист № ___ Раздела 3.1	Всего листов раздела 3.1 : ___	Всего разделов: ___	Всего листов выписки: ___
30.03.2021, № 99/2021/384218989			
Кадастровый номер:		40:13:030112:1006	

Описание местоположения границ земельного участка							
Номер п/п	Номер точки		Дирекционный угол	Горизонтальное проложение, м	Описание закрепления на местности	Кадастровые номера смежных участков	Сведения об адресах правообладателей смежных земельных участков
	начальная	конечная					
1	2	3	4	5	6	7	8
1	1	2	данные отсутствуют	данные отсутствуют	-	данные отсутствуют	данные отсутствуют
2	2	3	данные отсутствуют	данные отсутствуют	-	данные отсутствуют	данные отсутствуют
3	3	4	данные отсутствуют	данные отсутствуют	-	данные отсутствуют	данные отсутствуют
4	4	1	данные отсутствуют	данные отсутствуют	-	данные отсутствуют	данные отсутствуют

Государственный регистратор		ФГИС ЕГРН
полное наименование должности	подпись	инициалы, фамилия

М.П.

Выписка из Единого государственного реестра недвижимости об объекте недвижимости
Описание местоположения земельного участка

Земельный участок			
<small>(вид объекта недвижимости)</small>			
Лист № __ Раздела 3.2	Всего листов раздела 3.2 : __	Всего разделов: __	Всего листов выписки: __
30.03.2021, № 99/2021/384218989			
Кадастровый номер:		40:13:030112:1006	

Сведения о характерных точках границы земельного участка				
Система координат				
Зона №				
Номер точки	Координаты		Описание закрепления на местности	Средняя квадратическая погрешность определения координат характерных точек границ земельного участка, м
	X	Y		
1	2	3	4	5
1	485585.85	1310977.31	Временный межевой знак	0.1
2	485587.91	1310990.08	Временный межевой знак	0.1
3	485581.21	1310991.16	Временный межевой знак	0.1
4	485579.14	1310978.42	Временный межевой знак	0.1

Государственный регистратор		ФГИС ЕГРН
полное наименование должности	подпись	инициалы, фамилия

М.П.

Выписка из Единого государственного реестра недвижимости об объекте недвижимости
Сведения о частях земельного участка

Земельный участок			
<small>(вид объекта недвижимости)</small>			
Лист № __ Раздела 4.1	Всего листов раздела 4.1 : __	Всего разделов: __	Всего листов выписки: __
30.03.2021 № 99/2021/384218989			
Кадастровый номер:		40:13:030112:1006	

Учетный номер части	Площадь (м ²)	Содержание ограничения в использовании или ограничения права на объект недвижимости или обременения объекта недвижимости
1	2	3
данные отсутствуют	весь	Иные ограничения (обременения) прав

Государственный регистратор		ФГИС ЕГРН
полное наименование должности	подпись	инициалы, фамилия

М.П.