

ПРОЕКТ МЕЖЕВАНИЯ
территории в границах: ул. Подольских Курсантов
от д. № 6 до гаражного кооператива «Жигули»,
территория малоэтажной застройки в городе
Малоярославец Калужской области

Заказчик: Бусловский А.О.

ОСНОВНАЯ ЧАСТЬ И
МАТЕРИАЛЫ ПО ЕЕ ОБОСНОВАНИЮ

Текстовая часть и чертежи межевания территории

007-19-ПМТ

Кадастровый инженер

Щеглов Д.Г.



МАЛОЯРОСЛАВЕЦ, 2019

ПРОЕКТ МЕЖЕВАНИЯ
территории в границах: ул. Подольских Курсантов
от д. № 6 до гаражного кооператива «Жигули»,
территория малоэтажной застройки в городе
Малоярославец Калужской области

Заказчик: Бусловский А.О.

ПОЯСНИТЕЛЬНАЯ ЗАПИСКА

ОСНОВНАЯ ЧАСТЬ И МАТЕРИАЛЫ ПО ЕЕ ОБОСНОВАНИЮ

007-19-ПМТ

Кадастровый инженер

Щеглов Д.Г.



МАЛОЯРОСЛАВЕЦ, 2019

СОДЕРЖАНИЕ

№ п/п	Наименование документа	Страница
	Титульный лист	
	Содержание	
1.	Состав проекта	4
2.	Состав исполнителей	4
3.	Основные положения	4
4.	Межевание территории	6
4.1.	Перечень и сведения о площади образуемых земельных участков, в том числе возможные способы их образования	6
4.2.	Перечень и сведения о площади образуемых земельных участков, которые будут отнесены к территориям общего пользования или имуществу общего пользования, в том числе в отношении которых предполагаются резервирование и (или) изъятие для государственных или муниципальных нужд	7
4.3.	Вид разрешенного использования образуемых земельных участков в соответствии с проектом планировки территории	8
4.4.	Сведения о границах территории, в отношении которой утвержден проект межевания, содержащие перечень координат, используемой для ведения Единого государственного реестра недвижимости. Красные линии	8
5.	Графические материалы	
	Ситуационный план территории. Основная часть	Лист 1
	Чертеж межевания территории. Основная часть (М 1:1 000)	Лист 2
	Чертеж границ существующих земельных участков. Материалы по обоснованию проекта межевания (М 1:1 000)	Лист 3
6.	Исходно-разрешительная документация	

1. СОСТАВ ПРОЕКТА МЕЖЕВАНИЯ ТЕРРИТОРИИ

Обозначение документа № п/п	Наименование документа	Инв. номер
	Проект межевания территории в границах: ул. Подольских Курсантов от д. № 6 до гаражного кооператива «Жигули», территория малоэтажной застройки в городе Малоярославец Калужской области Основная часть и материалы по ее обоснованию	007-2019-ПМТ
	Текстовая часть	007-2019-ПМТ
	Графическая часть	007-2019-ПМТ
Лист 1	Ситуационный план территории. Основная часть	007-2019-ПМТ
Лист 2	Чертеж межевания территории. Основная часть Масштаб 1:500	007-2019-ПМТ
Лист 3	Чертеж границ существующих земельных участков. Материалы по обоснованию проекта межевания Масштаб 1:500	007-2019-ПМТ

2. СОСТАВ ИСПОЛНИТЕЛЕЙ

Разработал ПМТ:

Кадастровый инженер - Щеглов Д.Г.

3. ОСНОВНЫЕ ПОЛОЖЕНИЯ

Основания для выполнения работ

Заказчик работ: Бусловский А.О. (арендатор земельного участка с кадастровым номером 40:13:030113:1582)

Проект межевания территории в границах: ул. Подольских Курсантов от д. № 6 до гаражного кооператива «Жигули», территория малоэтажной застройки в городе Малоярославец Калужской области выполнен на основании постановления Администрации городского поселения «Город Малоярославец» от 21.06.2019 № 646 в соответствии с документацией по планировке застроенной части города, определенный элементом планировочной структуры в границах: ул. Подольских Курсантов от д. № 6 до гаражного кооператива «Жигули», территория малоэтажной застройки в г. Малоярославец, Калужской области (в действующей редакции), а также в соответствии с Заданием на внесение изменений в проект планировки территории жилой застройки, утвержденный постановлением Администрации МО ГП «Город Малоярославец» № 893 от 24.09.2015 года,

разработку проекта межевания территории в границах: ул. Подольских Курсантов от д. № 6 до гаражного кооператива «Жигули», территория малоэтажной застройки в городе Малоярославец Калужской области от 27.06.2019.

Проект межевания территории выполнен на основании следующих документов:

1. Генерального плана МО ГП «Город Малоярославец» (в действующей редакции).
2. Правил землепользования и застройки МО ГП «Город Малоярославец» (в действующей редакции).
3. Документацией по планировке застроенной части города, определенный элементом планировочной структуры в границах: ул. Подольских Курсантов от д. № 6 до гаражного кооператива «Жигули», территория малоэтажной застройки в г. Малоярославец Калужской области (в действующей редакции).
4. Постановления Администрации городского поселения «Город Малоярославец» от 21.06.2019 № 646.
5. Кадастровой выписки земельного участка с кадастровым номером 40:13:030113:1582.
6. Топографической съемки земельного участка с кадастровым номером 40:13:030113:1582.
7. Кадастрового плана территории кадастрового квартала 40:13:030113.

Проект межевания территории выполнен в соответствии со следующими документами:

1. Градостроительным кодексом РФ от 29.12.2004 № 190-ФЗ (в действующей редакции).
2. Земельным кодексом РФ от 25.10.2001 г. № 136-ФЗ (в действующей редакции).
3. Региональными нормативами градостроительного проектирования Калужской области, утвержденными приказом Управления архитектуры и градостроительства Калужской области № 59 от 17.07.2015.
4. Местными нормативами градостроительного проектирования МО ГП «Город Малоярославец», утвержденными решением Городской Думы МО ГП «Город Малоярославец» от 21.12.2017 № 273 (в действующей редакции).
5. Заданием на внесение изменений в проект планировки территории жилой застройки, утвержденный постановлением Администрации МО ГП «Город Малоярославец» № 893 от 24.09.2015 года, разработку проекта межевания территории в границах: ул. Подольских Курсантов от д. № 6 до гаражного кооператива «Жигули», территория малоэтажной застройки в городе Малоярославец Калужской области от 27.06.2019.

4. МЕЖЕВАНИЕ ТЕРРИТОРИИ

4.1. Перечень и сведения о площади образуемых земельных участков, в том числе возможные способы их образования

Территория проектирования, которая определена Задаaniem на внесение изменений в проект планировки территории жилой застройки, утвержденный постановлением Администрации МО ГП «Город Малоярославец» № 893 от 24.09.2015 года, разработку проекта межевания территории в границах: ул. Подольских Курсантов от д. № 6 до гаражного кооператива «Жигули», территория малоэтажной застройки в городе Малоярославец Калужской области от 27.06.2019, расположена в соответствии с картой градостроительного зонирования Правил землепользования и застройки МО ГП «Город Малоярославец» (в действующей редакции) в трех территориальных зонах:

Ж-2. Зона застройки среднеэтажными жилыми домами (до 8-ми этажей включительно) (40.13.1.31);

П-1. Зоны предприятий и складов 5-4 классов вредности (С33 до 100 м) (40.13.1.91);

ИТ. Зоны транспортной и инженерной инфраструктур ИТ (40.13.1.62).

Земельный участок с кадастровым номером 40:13:030113:1582 общей площадью 1 448 кв.м, вид разрешенного использования «магазины», категория земли «земли населенных пунктов», расположен в территориальной зоне Ж-2.

Вид разрешенного использования земельного участка согласно коду 4.4.«Магазины» относится к основным видам разрешенного использования земельных участков в данной зоне.

В границах земельного участка с кадастровым номером 40:13:030113:1582 установлена зона действия публичного сервитута общей площадью 256 кв.м согласно выписке из Единого государственного реестра недвижимости об объекте недвижимости от 29.06.2019 № 99/2019/269970957. Перечень координат зоны действия публичного сервитута приведен в таблице № 1.

Таблица № 1.

Ведомость координат поворотных точек зоны действия публичного сервитута в границах земельного участка с кадастровым номером 40:13:030113:1582.

Система координат СК-40

№ точки	X	Y
1.	485508.73	1311283.26
2.	485507.71	1311278.16
3.	485471	1311288.47
4.	485471.47	1311290.42
5.	485486.43	1311286.25
6.	485487.23	1311290.18
7.	485509.11	1311286.8

8.	485507.52	1311276.92
9.	485485.08	1311280.41
10.	485485.98	1311284.3
Площадь – 256 кв.м		

Указанный земельный участок находится в зоне умеренно-континентального климата с тёплым летом, умеренно-холодной зимой с устойчивым снежным покровом, хорошо выраженными переходными зонами, но менее длительными переходными периодами – весной и осенью. В соответствии с ГСН 81-05-02-2007 территория отнесена к III климатической зоне.

В границах проектирования особо охраняемые природные территории, объекты культурного наследия, а также зоны с особыми условиями использования территории, отсутствуют.

В целях размещения здания магазина продовольственных и непродовольственных товаров в соответствии с проектом планировки указанной территории проектом межевания предусмотрено согласно чертежу межевания территории (основная часть) – лист № 2 уточнение (изменение конфигурации и местоположения без изменения площади) земельного участка с кадастровым номером 40:13:030113:1582 (ЗУ:1).

Сведения об образуемом земельном участке представлены в таблицах № 2, № 3.

Чертежи межевания территории выполнены в соответствии с требованиями ст. 43 Градостроительного кодекса РФ и отображают:

1 - красные линии, утвержденные в составе проекта планировки застроенной части города, определенный элементом планировочной структуры в границах: ул. Подольских Курсантов от д. № 6 до гаражного кооператива «Жигули», территория малоэтажной застройки в г. Малоярославец Калужской области (в действующей редакции);

2 - границы существующих земельных участков;

3 - границы формируемого земельного участка;

4 – существующие объекты капитального строительства.

4.2. Перечень и сведения о площади образуемых земельных участков, которые будут отнесены к территориям общего пользования или имуществу общего пользования, в том числе в отношении которых предполагаются резервирование и (или) изъятие для государственных или муниципальных нужд

Проектом межевания территории в границах проектирования резервирование и (или) изъятие для государственных или муниципальных нужд не предусмотрено.

4.3. Вид разрешенного использования образуемых земельных участков в соответствии с проектом планировки территории

Вид разрешенного использования образуемого земельного участка ЗУ:1 установлен в соответствии с Правилами землепользования и застройки МО ГП «Город Малоярославец» (в действующей редакции), Классификатором видов разрешенного использования земельных участков, утвержденным приказом Министерства экономического развития РФ от 01.09.2014 № 540 (в действующей редакции). Вид разрешенного использования образуемого земельного участка, а также его площадь и координаты границ представлены в таблицах № 2, № 3.

4.4. Сведения о границах территории, в отношении которой утвержден проект межевания, содержащие перечень координат, используемой для ведения Единого государственного реестра недвижимости. Красные линии

Граница территории проектирования определена Задаaniem на внесение изменений в проект планировки территории жилой застройки, утвержденный постановлением Администрации МО ГП «Город Малоярославец» № 893 от 24.09.2015 года, разработку проекта межевания территории в границах: ул. Подольских Курсантов от д. № 6 до гаражного кооператива «Жигули», территория малоэтажной застройки в городе Малоярославец Калужской области от 27.06.2019 (ситуационный план территории, чертеж № 1). Ведомость координат поворотных точек границы территории проектирования приведена в таблице № 4.

Красные линии установлены по границе территориальных зон Ж-2. Зона застройки среднеэтажными жилыми домами (до 8-ми этажей включительно) (40.13.1.31), П-1. Зоны предприятий и складов 5-4 классов вредности (СЗЗ до 100 м) (40.13.1.91) и территориальной зоны ИТ. Зоны транспортной и инженерной инфраструктур ИТ (40.13.1.62), отделяющей территорию общего пользования от территории застройки. Ведомость координат поворотных точек красных линий приведена в таблице № 5.

Таблица № 2.

Перечень и сведения о площади образуемых земельных участков, в том числе возможные способы их образования, вид разрешенного использования образуемых земельных участков

№	Площадь, кв.м.	Условный номер согласно чертежу (лист 1)	Категория	Вид разрешенного использования земельного участка	Способ образования участка
1.	1 448	ЗУ:1.	Земли населенных пунктов	4.4. Магазины	уточнение (изменение конфигурации и местоположения без изменения площади) земельного участка с кадастровым номером 40:13:030113:1582

Таблица № 3.

Ведомость координат поворотных точек границ образуемого земельного участка*.
Система координат СК-40

№ точки	X	Y
1.	485514.20	1311269.77
2.	485472.42	1311277.83
3.	485478.87	1311311.25
4.	485520.63	1311303.19
Площадь – 1 448 кв.м		

Таблица № 4.

Ведомость координат поворотных точек границы территории проектирования.
Система координат СК-40

№	X	Y
1.	485547.38	1311379.29
2.	485534.67	1311310.99
3.	485552.10	1311307.74
4.	485535.42	1311218.17
5.	485530.84	1311219.03
6.	485514.20	1311129.64
7.	485466.36	1311138.55
8.	485385.59	1310704.75
9.	485345.44	1310712.23
10.	485472.24	1311393.28

Таблица № 5.

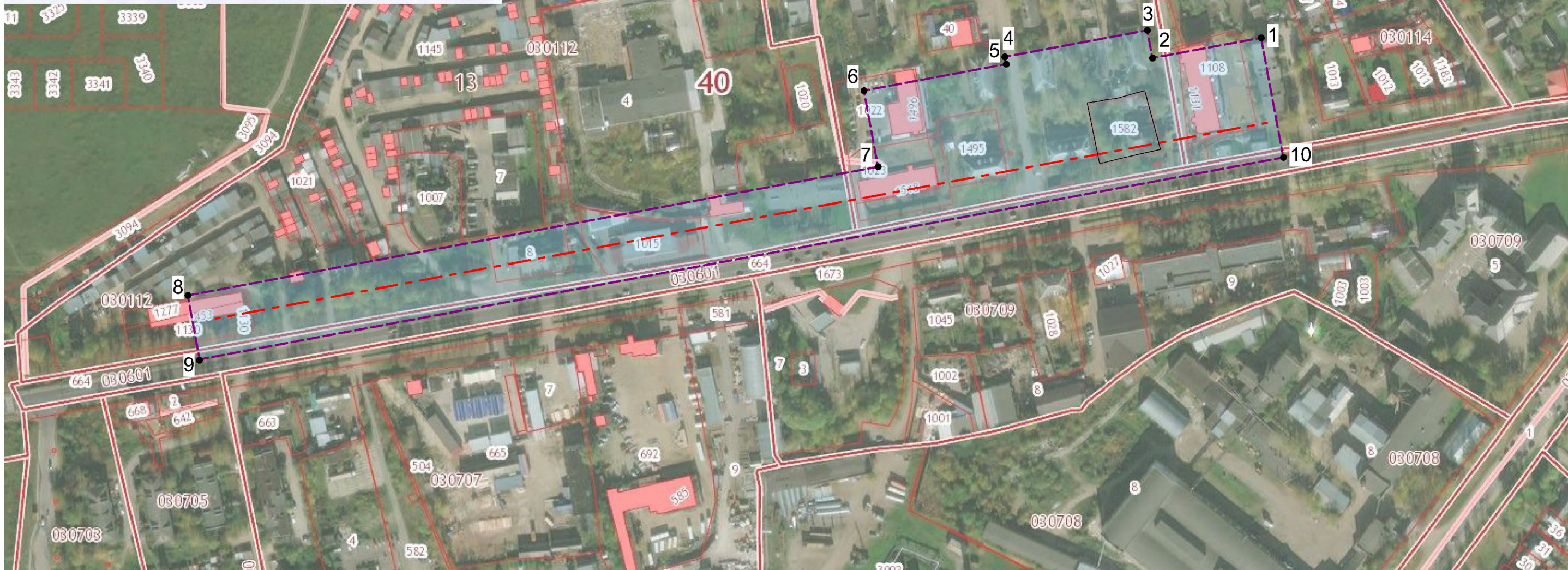
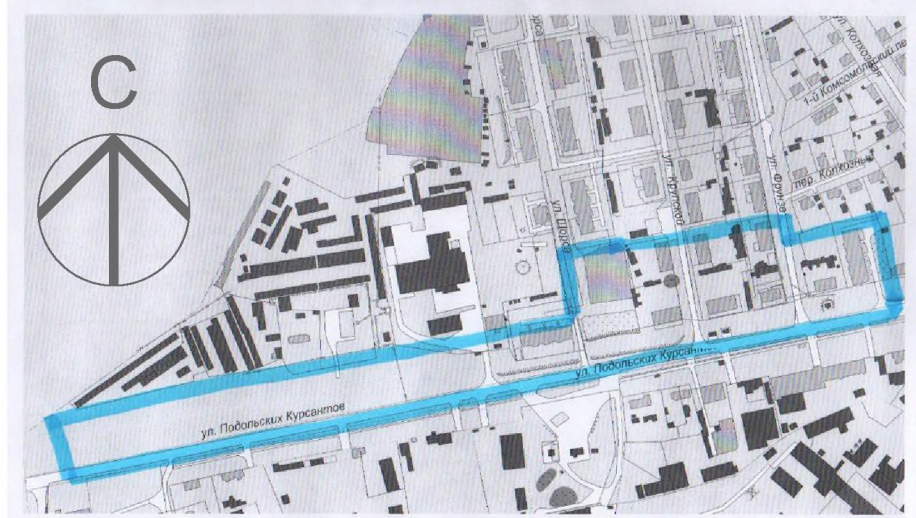
Ведомость координат поворотных точек красных линий.
Система координат СК-40

№	X	Y
1.	485482.84	1311408.53
2.	485467.51	1311331.95
3.	485445.00	1311221.00
4.	485434.67	1311173.45
5.	485424.50	1311126.68

* координаты земельного участка подлежат уточнению при подготовке межевого плана

5. ГРАФИЧЕСКИЕ МАТЕРИАЛЫ

Приложение к заданию на внесение изменений в проект планировки, утвержденный Постановлением Администрации МО ГП «Город Малоярославец» №893 от 24.09.2015 года, и разработку проекта межевания территории застроенной части города в границах: в границах: ул. Подольских Курсантов от д. №6 до гаражного кооператива «Жигули», территория малоэтажной застройки в городе Малоярославец Калужской области. Схема расположения проектируемой территории.



Условные обозначения:

- границы земельного участка с кадастровым номером 40:13:030113:1582
- граница зоны планировки территории
- линия застройки ул. Радищева и ул. Российских газовиков в соответствии с проектом планировки

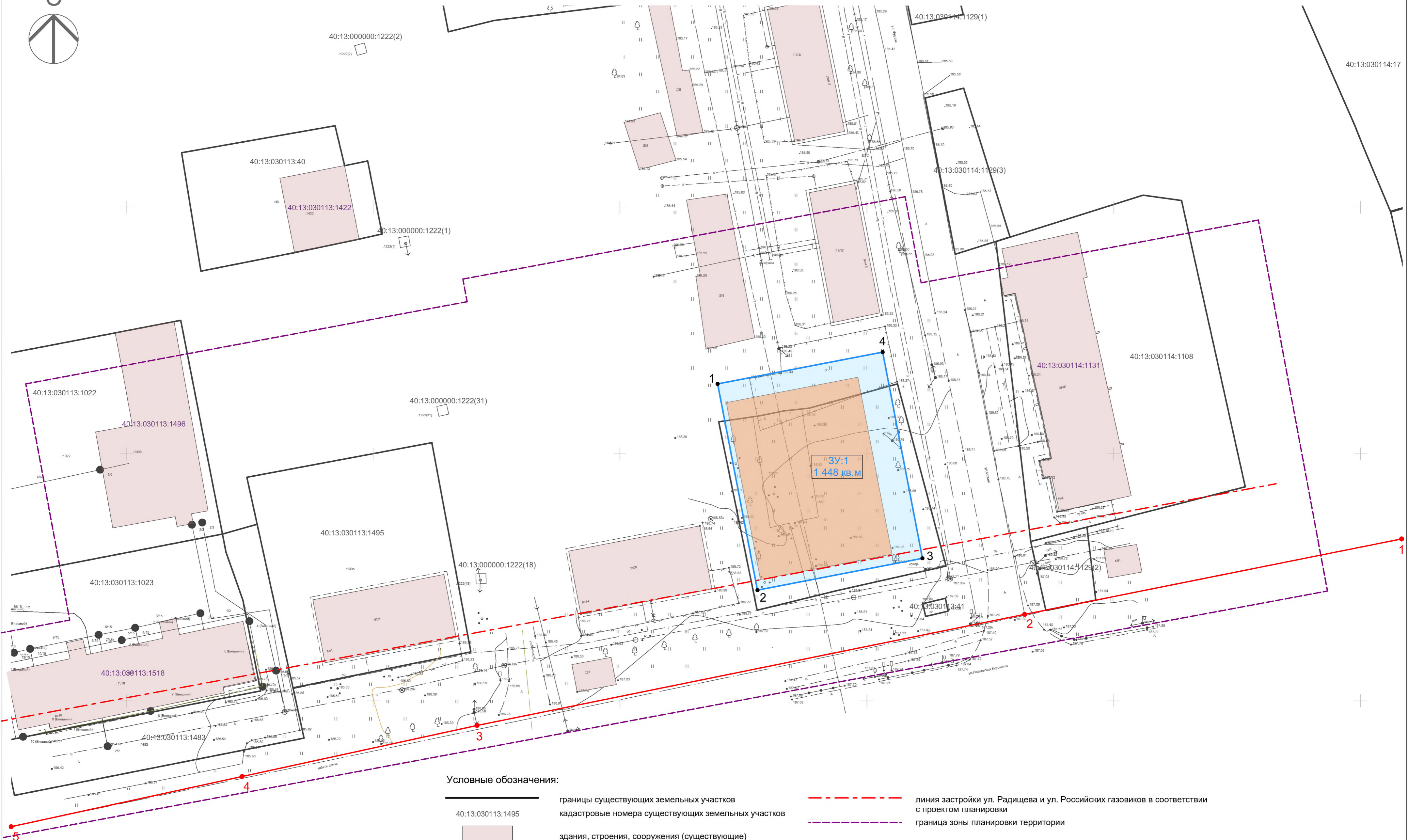
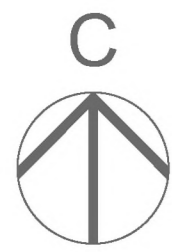
Изм.	Кол.уч.Лист	№ док.	Подпись	Дата
Проверил	Щеглов Д.Г.			
Исполнил	Щеглов Д.Г.			

Заказчик: Бусловский А.О.

Проект межевания территории в границах: ул. Подольских Курсантов от д. № 6 до гаражного кооператива «Жигули», территория малоэтажной застройки в городе Малоярославец Калужской области

Основная часть	Стадия	Лист	Листов
	ПМТ	1	3

Ситуационный план территории
Кадастровый инженер Щеглов Д.Г.



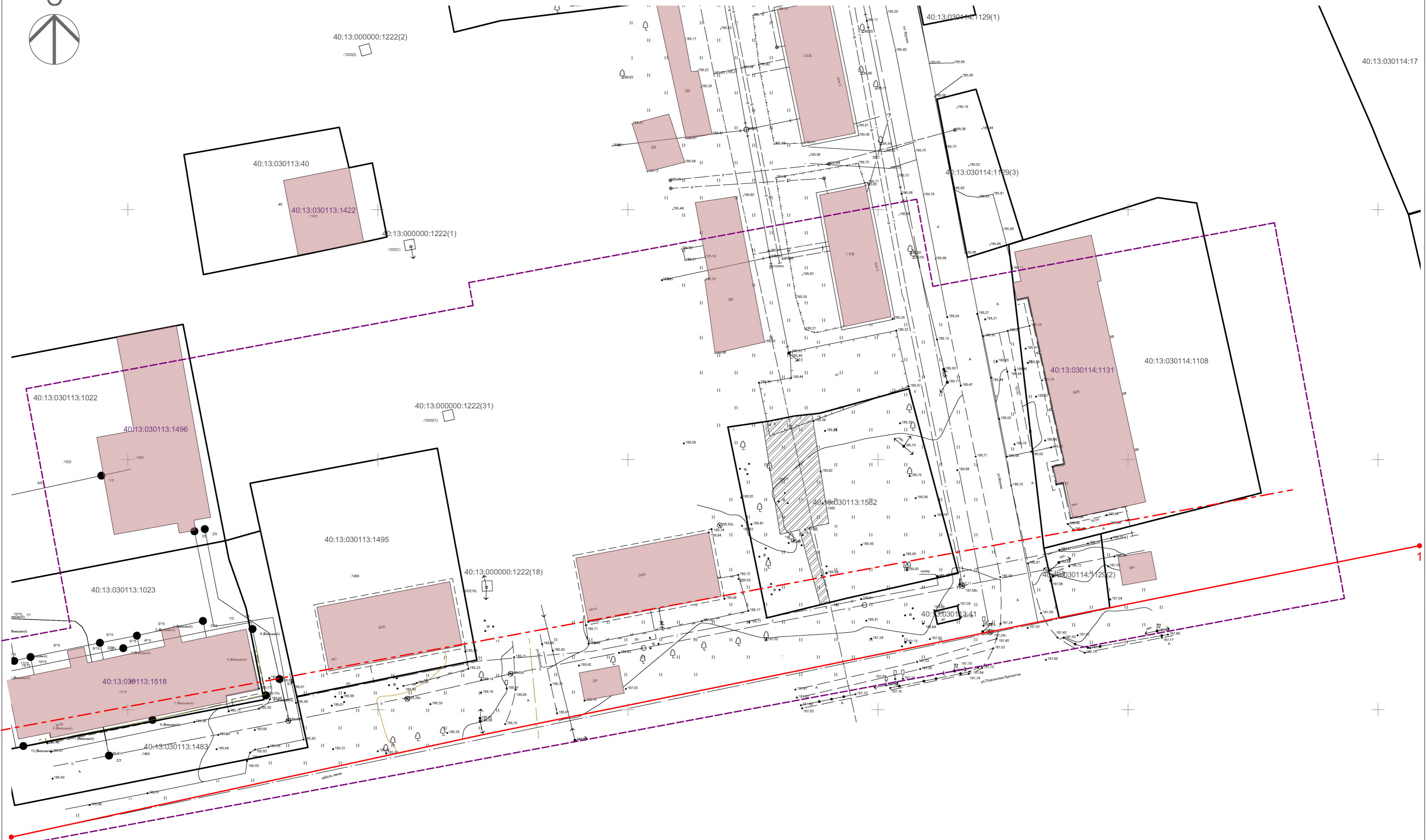
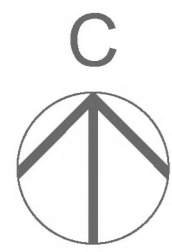
Условные обозначения:

- 40:13:030113:1495
границы существующих земельных участков
- 40:13:030113:1496
кадастровые номера существующих земельных участков
- 40:13:030114:1131
здания, строения, сооружения (существующие)
- 40:13:030114:1131
кадастровые номера ОКС
- 1
границы проектируемого земельного участка (ЗУ:1)
- 1
поворотные точки углов границы земельного участка
- 1
красные линии
- 1
поворотные точки углов красных линий
- 1
проектируемое здание магазина продовольственных и непродовольственных товаров


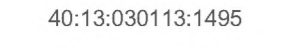

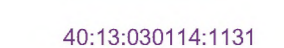
- линия застройки ул. Радищева и ул. Российских газовиков в соответствии с проектом планировки
- граница зоны планировки территории



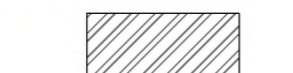
Изм.	Коп.	уч. лист	№ док.	Подпись	Дата
Проверил: Щеглов Д.Г.					
Исполнил: Щеглов Д.Г.					

Заказчик: Бусловский А.О.			
Проект межевания территории в границах: ул. Подольских Курсантов от д. № 6 до гаражного кооператива «Жигули», территория малоэтажной застройки в городе Малоярославец Калужской области			
Основная часть	Стадия	Лист	Листов
	ПМТ	2	3
Чертеж межевания М 1:500		Кадастровый инженер Щеглов Д.Г.	



Условные обозначения:

-  границы существующих земельных участков
-  здания, строения, сооружения (существующие)
-  красные линии
-  поворотные точки углов красных линий

-  линия застройки ул. Радищева и ул. Российских газовиков в соответствии с проектом планировки
-  граница зоны планировки территории
-  зона действия публичного сервитута в границах земельного участка с кадастровым номером 40:13:030113:1582

		Заказчик: Бусловский А.О.		
		Проект межевания территории в границах: ул. Подольских Курсантов от д. № 6 до гаражного кооператива «Жигули», территория малозэтажной застройки в городе Малоярославец Калужской области		
Изм. Кол. уч. Лист № док. Подпись Дата		Материалы по обоснованию проекта межевания	Стадия	Лист
Проверил: Щеглов Д.Г.		ПМТ	3	3
Исполнил: Щеглов Д.Г.				
		Чертеж границ существующих земельных участков М 1:500	Кадастровый инженер Щеглов Д.Г.	

6. ИСХОДНО-РАЗРЕШИТЕЛЬНАЯ ДОКУМЕНТАЦИЯ

№ п/п	Наименование документа
1.	Постановление Администрации городского поселения «Город Малоярославец» от 21.06.2019 № 646-п
2.	Задание на внесение изменений в проект планировки территории жилой застройки, утвержденный постановлением Администрации МО ГП «Город Малоярославец» № 893 от 24.09.2015 года, разработку проекта межевания территории в границах: ул. Подольских Курсантов от д. № 6 до гаражного кооператива «Жигули», территория малоэтажной застройки в городе Малоярославец Калужской области от 27.06.2019
3.	Договор аренды земельного участка от 13.06.2019 № 4/19-А3
4.	Кадастровая выписка земельного участка с кадастровым номером 40:13:030113:1582



Калужская область
АДМИНИСТРАЦИЯ
городского поселения
«Город Малоярославец»

ПОСТАНОВЛЕНИЕ

От 21.06. 2019 года

№ 646

О подготовке документации по планировке территории

На основании ст. 1,41,42,43, 45 п.8,46 Градостроительного Кодекса Российской Федерации, ст.37 Устава Муниципального Образования городского поселения «Город Малоярославец», обращения Бусловского А.О. вход. 2875 от 13.06.2019 года, Администрация МО ГП «Город Малоярославец»

ПОСТАНОВЛЯЕТ:

1. Бусловскому А.О. подготовить документацию по внесению изменений в проект планировки территории жилой застройки в границах: ул. Подольских Курсантов от д. №6 до гаражного кооператива «Жигули», территория малоэтажной застройки в городе Малоярославец Калужской области, утвержденный Постановлением Администрации МО ГП «Город Малоярославец» №893 от 24.09.2015 года, документацию по разработке проекта межевания территории жилой застройки в границах: ул. Подольских Курсантов от д. №6 до гаражного кооператива «Жигули», территория малоэтажной застройки в городе Малоярославец, Калужской области.

2. Начальнику отдела архитектуры, градостроительной деятельности и земельных отношений Администрации МО ГП «Город Малоярославец» Литвиновой Ю.Н. подготовить задание на внесение изменений в проект планировки территории жилой застройки в границах: ул. Подольских Курсантов от д. №6 до гаражного кооператива «Жигули», территория малоэтажной застройки в городе Малоярославец Калужской области, утвержденный Постановлением Администрации МО ГП «Город Малоярославец» №893 от 24.09.2015 года, документацию по разработке проекта межевания территории жилой застройки в границах: ул. Подольских Курсантов от д. №6 до гаражного кооператива «Жигули», территория малоэтажной застройки в городе Малоярославец, Калужской области.

3. Бусловскому А.О. предоставить Администрации МО ГП «Город Малоярославец» предложения о порядке и сроках подготовки документации.

4. Данное постановление подлежит опубликованию в течение трех дней в газете «Малоярославецкий край» и размещению на официальном сайте МО ГП «Город Малоярославец» в сети Интернет.


5. Контроль за исполнением данного постановления возложить на начальника отдела архитектуры, градостроительной деятельности и земельных отношений Администрации МО ГП «Город Малоярославец» Литвинову Ю.Н.

Глава Администрации
МО ГП «Город Малоярославец»



Р.С.Саидов

УТВЕРЖДАЮ:

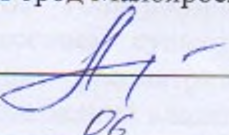
Глава администрации
МО ГП «Город Малоярославец»
Р.С.Саидов

27 06 2019 г.

ЗАДАНИЕ

**НА ВНЕСЕНИЕ ИЗМЕНЕНИЙ В ПРОЕКТ ПЛАНИРОВКИ ТЕРРИТОРИИ
ЖИЛОЙ ЗАСТРОЙКИ, УТВЕРЖДЕННЫЙ ПОСТАНОВЛЕНИЕМ
АДМИНИСТРАЦИИ МО ГП «ГОРОД МАЛОЯРОСЛАВЕЦ» №893 от
24.09.2015 ГОДА, И РАЗРАБОТКУ ПРОЕКТА МЕЖЕВАНИЯ ТЕРРИТОРИИ
в границах: ул. Подольских Курсантов от д. №6 до гаражного кооператива «Жигули»,
территория малоэтажной застройки в городе Малоярославец Калужской области.**

СОГЛАСОВАНО:

Начальник отдела архитектуры,
градостроительной деятельности и
земельных отношений Администрации
МО ГП «Город Малоярославец»
Ю.Н.Литвинова

27 06 2019 г.

СОГЛАСОВАНО:

Заказчик:


Бусловский А.О.

27 06 2019 г.

1.	Вид документации	Внесение изменений в проект планировки территории и разработка проекта межевания территории застроенной части города, в которую входит земельный участок с кадастровым номером 40:13:030113:1582, общей площадью 1448 кв. м, категория земель: земли населенных пунктов, разрешенное использование: Магазины, адрес (местонахождение) земельного участка: Калужская область, р-н Малоярославецкий, г. Малоярославец, ул. Подольских Курсантов, д. 12.
2.	Основание для выполнения работ	Постановление Администрации МО ГП «Город Малоярославец» № 646 от 21.06.2019 года. Заявление Бусловского А.О. вход. 2875 от 13.06.2019 года, вход. 2876 от 13.06.2019 года
3.	Заказчик	Бусловский А.О.
4.	Разработчик документации	Разработчик - ООО «САНТА»; внесение изменений в ППТ в 2015 году – ООО «ГорПроект»; внесение изменений в проект планировки территории - ООО «ГорПроект»; разработка проекта межевания территории – ИП Щеглов Д.Г.
5.	Источник финансирования	Собственные средства Бусловского А.О.
6.	Местоположение, площадь и границы проектируемой территории	Планируемая территория находится в жилом районе г. Малоярославца Калужской области, определенном элементом планировочной структуры в границах: ул. Подольских Курсантов от д. № 6 до гаражного кооператива «Жигули», территория малоэтажной застройки в г. Малоярославец Калужской области, согласно прилагаемой схеме.
7.	Исходные данные, предоставляемые заказчиком	До начала выполнения работ Заказчиком предоставляются следующие материалы и документы: Инженерные изыскания: инженерно-геодезический отчет на бумажном носителе, в системе координат СК-40, в электронном виде программы AutoCAD. Топографическая съёмка 1:500 в электронном виде с нанесением существующих инженерных коммуникаций в границах рассматриваемой территории с предоставлением листа согласований владельцев коммуникаций. Технико-экономические показатели (площадь застройки, общая площадь, строительный объем) зданий и сооружений, строительство которых предполагается на рассматриваемой территории (ориентировочно). Кадастровый план территории с кадастровыми выписками на земельные участки заявителя и иные земельные участки, попадающие в зону проектирования. Выкопировка из генерального плана городского поселения Малоярославец, иные градостроительные материалы.
8.	Цели и задачи работы	Внести изменения в проект планировки, утвержденный Постановлением Администрации МО ГП «Город Малоярославец» №893 от 24.09.2015 года, и разработать проект межевания территории застроенной части города в границах: в границах: ул. Подольских Курсантов от д. №6 до гаражного кооператива «Жигули», территория малоэтажной застройки в городе Малоярославец Калужской области. Определить параметры развития планировочной структуры, границы зон размещения объектов капитального строительства и

		<p>границы земельных участков.</p> <p>Определить характеристики элементов транспортной и инженерной инфраструктуры, необходимых для развития территории.</p> <p>Решить вопросы социально-культурного и коммунально-бытового обслуживания населения.</p> <p>Решить проблемы транспортного обслуживания территории и хранения автомобилей.</p> <p>Решить вопросы благоустройства, установки малых архитектурных форм и озеленения прилегающей территории.</p>
9.	Основные требования к проектным решениям	<p>Этажность объектов определить проектом, согласно Правилам землепользования и застройки МО ГП «Город Малоярославец», градостроительная зона Ж - 2 «Зона застройки среднеэтажными жилыми домами (до 8-ми этажей включительно)».</p> <p>Внутри проектируемой территории предусмотреть зоны благоустройства и озеленения территории.</p> <p>Разместить надземные парковки согласно нормативам.</p> <p>Проект выполнить в соответствии с нормами градостроительного проектирования РФ, Региональных нормативов градостроительного проектирования Калужской области, утвержденных Приказом архитектуры и градостроительства № 59 от 17.07.2015 года, Правил землепользования и застройки МО ГП «Город Малоярославец», утвержденных Решением городской Думы МО ГП «Город Малоярославец» №173 от 28.02.2017 года, Местных нормативов градостроительного проектирования муниципального образования городское поселение «Город Малоярославец», утвержденных Решением городской Думы МО ГП «Город Малоярославец» №273 от 21.12.2017 года.</p>
10.	Состав проекта	<p>Том 1 Основная (утверждаемая) часть проекта планировки включающая в себя следующие материалы в соответствии с требованиями статьи 42 Градостроительного Кодекса РФ:</p> <p>1) чертеж или чертежи планировки территории, на которых отображаются:</p> <ul style="list-style-type: none"> а) красные линии; б) границы существующих и планируемых элементов планировочной структуры; в) границы зон планируемого размещения объектов капитального строительства; <p>2) положение о характеристиках планируемого развития территории, в том числе о плотности и параметрах застройки территории (в пределах, установленных градостроительным регламентом), о характеристиках объектов капитального строительства жилого, производственного, общественно-делового и иного назначения и необходимых для функционирования таких объектов и обеспечения жизнедеятельности граждан объектов коммунальной, транспортной, социальной инфраструктур, в том числе объектов, включенных в программы комплексного развития систем коммунальной инфраструктуры, программы комплексного развития транспортной инфраструктуры, программы комплексного развития социальной инфраструктуры и необходимых для развития территории в границах элемента планировочной структуры;</p> <p>3) положения об очередности планируемого развития территории,</p>

содержащие этапы проектирования, строительства, реконструкции объектов капитального строительства жилого, производственного, общественно-делового и иного назначения и этапы строительства, реконструкции необходимых для функционирования таких объектов и обеспечения жизнедеятельности граждан объектов коммунальной, транспортной, социальной инфраструктур, в том числе объектов, включенных в программы комплексного развития систем коммунальной инфраструктуры, программы комплексного развития транспортной инфраструктуры, программы комплексного развития социальной инфраструктуры (при необходимости).

Материалы по обоснованию проекта планировки территории содержат:

- 1) карту (фрагмент карты) планировочной структуры территорий поселения с отображением границ элементов планировочной структуры;
- 2) результаты инженерных изысканий в объеме, предусмотренном разрабатываемой исполнителем работ программой инженерных изысканий, в случаях, если выполнение таких инженерных изысканий для подготовки документации по планировке территории требуется в соответствии с Градостроительным Кодексом;
- 3) обоснование определения границ зон планируемого размещения объектов капитального строительства;
- 4) схему организации движения транспорта (включая транспорт общего пользования) и пешеходов, отражающую местоположение объектов транспортной инфраструктуры и учитывающую существующие и прогнозные потребности в транспортном обеспечении на территории, а также схему организации улично-дорожной сети;
- 5) схему границ территорий объектов культурного наследия (при необходимости);
- 6) схему границ зон с особыми условиями использования территории (при необходимости);
- 7) обоснование соответствия планируемых параметров, местоположения и назначения объектов местного значения нормативам градостроительного проектирования и требованиям градостроительных регламентов, а также применительно к территории, в границах которой предусматривается осуществление деятельности по комплексному и устойчивому развитию территории, установленным правилами землепользования и застройки расчетным показателям минимально допустимого уровня обеспеченности территории объектами коммунальной, транспортной, социальной инфраструктур и расчетным показателям максимально допустимого уровня территориальной доступности таких объектов для населения;
- 8) схему, отображающую местоположение существующих объектов капитального строительства, в том числе линейных объектов, объектов, подлежащих сносу, объектов незавершенного строительства;
- 9) варианты планировочных и (или) объемно-пространственных

решений застройки территории в соответствии с проектом планировки территории (в отношении элементов планировочной структуры, расположенных в жилых или общественно-деловых зонах);

10) перечень мероприятий по защите территории от чрезвычайных ситуаций природного и техногенного характера, в том числе по обеспечению пожарной безопасности и по гражданской обороне;

11) перечень мероприятий по охране окружающей среды;

12) обоснование очередности планируемого развития территории (при необходимости);

13) схему вертикальной планировки территории, инженерной подготовки и инженерной защиты территории, подготовленную в случаях, установленных уполномоченным Правительством Российской Федерации федеральным органом исполнительной власти, и в соответствии с требованиями, установленными уполномоченным Правительством Российской Федерации федеральным органом исполнительной власти;

14) иные материалы для обоснования положений по планировке территории.

Материалы по подготовке проекта межевания территории в соответствии с требованиями статьи 43 Градостроительного Кодекса РФ:

Основная часть проекта межевания территории включает в себя текстовую часть и чертежи межевания территории.

Текстовая часть проекта межевания территории включает в себя:

1) перечень и сведения о площади образуемых земельных участков, в том числе возможные способы их образования;

2) перечень и сведения о площади образуемых земельных участков, которые будут отнесены к территориям общего пользования или имуществу общего пользования, в том числе в отношении которых предполагаются резервирование и (или) изъятие для государственных или муниципальных нужд;

3) вид разрешенного использования образуемых земельных участков в соответствии с проектом планировки территории в случаях, предусмотренных Градостроительным Кодексом;

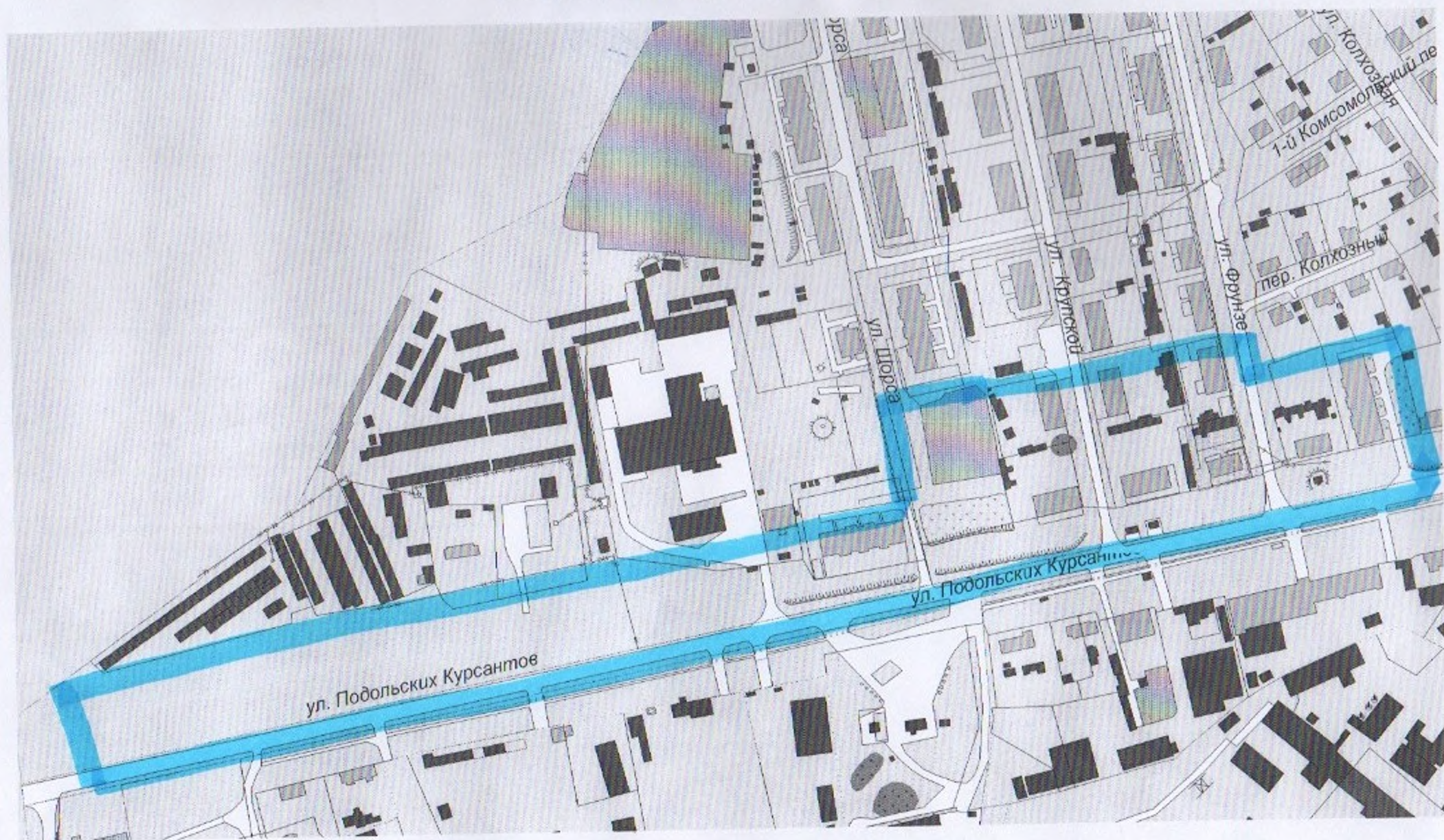
4) сведения о границах территории, в отношении которой утвержден проект межевания, содержащие перечень координат характерных точек этих границ в системе координат, используемой для ведения Единого государственного реестра недвижимости. Координаты характерных точек границ территории, в отношении которой утвержден проект межевания, определяются в соответствии с требованиями к точности определения координат характерных точек границ, установленных в соответствии с настоящим Кодексом для территориальных зон.

На чертежах межевания территории отображаются:

1) границы планируемых (в случае, если подготовка проекта межевания территории осуществляется в составе проекта планировки территории) и существующих элементов планировочной структуры;

		<p>2) красные линии, утвержденные в составе проекта планировки территории, или красные линии, утверждаемые, изменяемые проектом межевания территории в соответствии с пунктом 2 части 2 статьи 43 Градостроительного кодекса;</p> <p>3) линии отступа от красных линий в целях определения мест допустимого размещения зданий, строений, сооружений;</p> <p>4) границы образуемых и (или) изменяемых земельных участков, условные номера образуемых земельных участков, в том числе в отношении которых предполагаются их резервирование и (или) изъятие для государственных или муниципальных нужд;</p> <p>5) границы публичных сервитутов.</p> <p>Материалы по обоснованию проекта межевания территории включают в себя чертежи, на которых отображаются:</p> <p>1) границы существующих земельных участков;</p> <p>2) границы зон с особыми условиями использования территорий;</p> <p>3) местоположение существующих объектов капитального строительства;</p> <p>4) границы особо охраняемых природных территорий (при необходимости);</p> <p>5) границы территорий объектов культурного наследия (при необходимости).</p>
11.	Перечень органов государственной власти РФ и МО, органов местного самоуправления, утверждающий данный вид документации.	<p>Проект планировки территории и проект межевания территории утверждается Постановлением Главы городского поселения Малоярославец, Калужской области.</p> <p>Проект планировки территории и проект межевания территории, подготовленные в составе документации по планировке территории на основании решения органа местного самоуправления поселения или органа местного самоуправления городского округа, до их утверждения подлежат обязательному рассмотрению на публичных слушаниях.</p>
12.	Порядок организации проведения согласования и экспертизы документации.	<p>Выполняется и оплачивается заказчиком. Заказчик согласовывает документацию в Администрации МО ГП «Город Малоярославец», а также при необходимости в иных организациях в соответствии требованиями действующего законодательства РФ.</p>
13.	Прочие требования и условия	<p>Документация передается Администрации МО ГП «Город Малоярославец» в двух экземплярах на бумажном носителе и один экземпляр в электронном виде в векторном формате DWG (AutoCAD).</p>

Приложение к заданию на внесение изменений в проект планировки, утвержденный Постановлением Администрации МО ГП «Город Малоярославец» №893 от 24.09.2015 года, и разработку проекта межевания территории застроенной части города в границах: в границах: ул. Подольских Курсантов от д. №6 до гаражного кооператива «Жигули», территория малоэтажной застройки в городе Малоярославец Калужской области.
Схема расположения проектируемой территории.



ДОГОВОР АРЕНДЫ № 4/19-А3
ЗЕМЕЛЬНОГО УЧАСТКА

13.06. 2019г.

г. Малоярославец

Администрация муниципального образования городское поселение «Город Малоярославец», зарегистрированная Инспекцией МНС России по Малоярославецкому району Калужской области 26.11.2002г. за основным государственным регистрационным № 1024000693364, в лице **Главы Администрации Саидова Руслана Саидовича**, действующего на основании Устава МО ГП «Город Малоярославец», именуемый «Арендодатель», с одной стороны, а так же Бусловский Андрей Олегович, паспорт РФ 2903 903756 выданный ОВД гор. Обнинска Калужской обл. 28.01.2004г., зарегистрированный по адресу: Калужская область, г. Обнинск, пр. Маркса, д.50, кв. 28 именуемый в дальнейшем «Арендатор», с другой стороны, заключили договор о нижеследующем:

1. ПРЕДМЕТ И СРОК ДОГОВОРА

1.1. Арендодатель предоставляет, а Арендатор принимает в аренду земельный участок из земель населенных пунктов, площадью 1448 кв. м. с кадастровым номером № 40:13:030113:1582, расположенный по адресу: г. Малоярославец, ул. Подольских курсантов, 12, с разрешенным использованием: магазины.

1.2. Срок аренды участка устанавливается с 20.06.2019г. до 19.02.2022г.

1.3. Договор вступает в силу с даты его государственной регистрации в Территориальном органе Федеральной службы государственной регистрации, кадастра и картографии по Калужской области.

2. РАЗМЕР И УСЛОВИЯ ВНЕСЕНИЯ АРЕНДНОЙ ПЛАТЫ

2.1. Размер ежегодной арендной платы определяется протоколом об итогах проведения аукциона № 2 от «30» мая 2019г. и составляет 10 110 087 (Десять миллионов сто десять тысяч восемьдесят семь) рублей 68 копеек.

Сумма внесенного задатка 606 848 (Шестьсот шесть тысяч восемьсот сорок восемь) рублей 00 копеек.

Сумма для внесения оплаты 9 503 239 (Девять миллионов пятьсот три тысячи двести тридцать девять) рублей 68 копеек.

2.2. Арендная плата начисляется с «20» июня 2019г. и вносится Арендатором путем перечисления на расчетный счет получателя.

Получатель: УФК по Калужской области (Администрация муниципального образования городское поселение "Город Малоярославец"), ИНН 4011006450, КПП 401101001, Отделение Калуга г. Калуга, р/с 40101810500000010001, БИК 042908001, КБК 25011406025130000430, Код ОКТМО 29623101.

2.3. Первый годовой платеж за аренду участка вносится Арендатором на момент подписания договора, с последующего года арендная плата, определенная протоколом № 2 в сумме 10 110 087 (Десять миллионов сто десять тысяч восемьдесят семь) рублей 68 копеек начисляется и вносится поквартально.

2.4. Не использование земельного участка Арендатором не может служить основанием не внесения арендной платы.

2.5. Исполнением обязательства по внесению арендной платы является предоставление Арендодателю документа, подтверждающего факт оплаты.

3. ПРАВА И ОБЯЗАННОСТИ СТОРОН

3.1. Арендодатель имеет право:

3.1.1. Осуществлять контроль за целевым использованием, охраной земель, требовать расторжения Договора при использовании земельного участка не по целевому назначению, а также при использовании способами, приводящие к его порче, при не внесении арендной платы в сроки установленные настоящим договором, более, чем два раза подряд, и нарушении других условий Договора.

3.1.2. На беспрепятственный доступ на территорию арендуемого земельного участка с целью его осмотра на предмет соблюдения условий Договора.

3.1.3. На возмещении убытков, причиненных ухудшением качества участка и экологической обстановки в результате хозяйственной деятельности Арендатора, а также по иным основаниям, предусмотренным законодательством Российской Федерации.

3.1.4. Вносить в договор необходимые изменения, дополнения и уточнения в случае изменения действующего законодательства РФ, законодательство Калужской области, а также нормативные правовые акты органов местного самоуправления путем заключения дополнительных соглашений.

3.2. Арендодатель обязан:

3.2.1. Выполнять в полном объеме все условия Договора.

3.2.2. Письменно уведомить Арендатора об изменении реквизитов для перечисления арендной платы.

3.2.3. Не вмешиваться в хозяйственную деятельность Арендатора если она не противоречит условиям настоящего Договора и Земельному законодательству РФ.

3.3. Арендатор имеет право использовать участок на условиях, установленных Договором.

3.4. Арендатор обязан:

3.4.1. Перед началом строительства произвести работы по выносу теплотрассы, замене участка водопроводной сети для осуществления технологического присоединения к системе водоснабжения и водоотведения.

3.4.2. Выполнять в полном объеме все условия Договора. Соблюдать установленный режим использования земли, не нарушать права других землепользователей.

3.4.3. Использовать Участок в соответствии с целевым назначением и разрешенным использованием.

3.4.4. Уплачивать в размере и на условиях, установленных Договором, арендную плату.

3.4.5. Обеспечить Арендодателю (его законным представителям), представителям органов государственного земельного контроля доступ на участок по их требованию.

3.4.6. Письменно уведомить Арендодателя не позднее чем за 3 (три) месяца о предстоящем освобождении земельного участка, как в связи с окончанием срока действия Договора, так и при досрочном его освобождении, а так же о желании заключить договор на новый срок.

3.4.7. Не допускать действий, приводящих к ухудшению экологической обстановки на арендуемом земельном участке и прилегающих к нему территориях.

3.4.8. В случае изменения адреса или иных реквизитов в недельный срок направить Арендодателю письменное уведомление об этом.

3.5. Арендодатель и Арендатор имеют иные права и несут иные обязанности, установленные законодательством Российской Федерации.

АКТ
приема-передачи земельного участка

13.06 2019г.

г. Малоярославец

Администрация муниципального образования городское поселение «Город Малоярославец» в лице Главы Администрации Саидова Руслана Саидовича передает, а Бусловский Андрей Олегович, паспорт РФ 2903 903756 выданный ОВД гор. Обнинска Калужской обл. 28.01.2004г., зарегистрированный по адресу: Калужская область, г. Обнинск, пр. Маркса, д.50, кв. 28 принимает в аренду согласно договора № 4/9-А3 от 13.06.2019 г. земельный участок из земель поселения площадью 1448 кв. м. с кадастровым номером № 40:13:030113:1582, расположенный по адресу: г. Малоярославец, ул. Подольских курсантов, 12, с разрешенным использованием: магазины.

Передал: Администрация муниципального образования городское поселение «Город Малоярославец» 249096 Калужская область г. Малоярославец ул. Калужская, 7

Глава Администрации

Р.С. САИДОВ

Принял:

А.О. БУСЛОВСКИЙ

ФГИС ЕГРН

полное наименование органа регистрации прав

Раздел 1

Выписка из Единого государственного реестра недвижимости об объекте недвижимости

Сведения о характеристиках объекта недвижимости

На основании запроса от 28.06.2019 г., поступившего на рассмотрение 29.06.2019 г., сообщаем, что согласно записям Единого государственного реестра недвижимости:

Земельный участок			
<small>(вид объекта недвижимости)</small>			
Лист № ____ Раздела 1	Всего листов раздела 1 : ____	Всего разделов: ____	Всего листов выписки: ____
29.06.2019 № 99/2019/269970957			
Кадастровый номер:		40:13:030113:1582	

Номер кадастрового квартала:	40:13:030113
Дата присвоения кадастрового номера:	03.04.2018
Ранее присвоенный государственный учетный номер:	данные отсутствуют
Адрес:	установлено относительно ориентира, расположенного в границах участка. Почтовый адрес ориентира: Калужская область, р-н Малоярославецкий, г. Малоярославец, ул. Подольских Курсантов, д. 12
Площадь:	1448 +/- 13 кв. м
Кадастровая стоимость, руб.:	2118322.64
Кадастровые номера расположенных в пределах земельного участка объектов недвижимости:	данные отсутствуют
Кадастровые номера объектов недвижимости, из которых образован объект недвижимости:	данные отсутствуют
Кадастровые номера образованных объектов недвижимости:	данные отсутствуют
Сведения о включении объекта недвижимости в состав предприятия как имущественного комплекса:	

Государственный регистратор		ФГИС ЕГРН
полное наименование должности	подпись	инициалы, фамилия

М.П.

Выписка из Единого государственного реестра недвижимости об объекте недвижимости
Сведения о характеристиках объекта недвижимости

Земельный участок			
(вид объекта недвижимости)			
Лист № ___ Раздела 1	Всего листов раздела 1 : ___	Всего разделов: ___	Всего листов выписки: ___
29.06.2019 № 99/2019/269970957			
Кадастровый номер:		40:13:030113:1582	

Категория земель:	Земли населённых пунктов
Виды разрешенного использования:	Магазины
Сведения о кадастровом инженерере:	Баранчук Анна Александровна №40-14-361, УМП "Малоярославецкий ГИС-Центр"
Сведения о лесах, водных объектах и об иных природных объектах, расположенных в пределах земельного участка:	данные отсутствуют
Сведения о том, что земельный участок полностью или частично расположен в границах зоны с особыми условиями использования территории или территории объекта культурного наследия	данные отсутствуют
Сведения о том, что земельный участок расположен в границах особой экономической зоны, территории опережающего социально-экономического развития, зоны территориального развития в Российской Федерации, игровой зоны:	данные отсутствуют
Сведения о том, что земельный участок расположен в границах особо охраняемой природной территории, охотничьих угодий, лесничеств, лесопарков:	данные отсутствуют
Сведения о результатах проведения государственного земельного надзора:	данные отсутствуют
Сведения о расположении земельного участка в границах территории, в отношении которой утвержден проект межевания территории:	данные отсутствуют

Государственный регистратор		ФГИС ЕГРН
полное наименование должности	подпись	инициалы, фамилия

М.П.

Выписка из Единого государственного реестра недвижимости об объекте недвижимости
Сведения о характеристиках объекта недвижимости

Земельный участок			
(вид объекта недвижимости)			
Лист № ___ Раздела <u>1</u>	Всего листов раздела <u>1</u> : ___	Всего разделов: ___	Всего листов выписки: ___
29.06.2019 № 99/2019/269970957			
Кадастровый номер:		40:13:030113:1582	

Условный номер земельного участка:	данные отсутствуют
Сведения о принятии акта и (или) заключении договора, предусматривающих предоставление в соответствии с земельным законодательством исполнительным органом государственной власти или органом местного самоуправления находящегося в государственной или муниципальной собственности земельного участка для строительства наемного дома социального использования или наемного дома коммерческого использования:	данные отсутствуют
Сведения о том, что земельный участок или земельные участки образованы на основании решения об изъятии земельного участка и (или) расположенного на нем объекта недвижимости для государственных или муниципальных нужд:	данные отсутствуют
Сведения о том, что земельный участок образован из земель или земельного участка, государственная собственность на которые не разграничена:	данные отсутствуют
Сведения о наличии земельного спора о местоположении границ земельных участков:	данные отсутствуют
Статус записи об объекте недвижимости:	Сведения об объекте недвижимости имеют статус "актуальные"
Особые отметки:	Сведения о видах разрешенного использования имеют статус «Актуальные незасвидетельствованные». Право (ограничение права, обременение объекта недвижимости) зарегистрировано на данный объект недвижимости с видами разрешенного использования «Для иных видов жилой застройки».
Получатель выписки:	Щеглов Дмитрий Георгиевич

Государственный регистратор		ФГИС ЕГРН
полное наименование должности	подпись	инициалы, фамилия

М.П.

Выписка из Единого государственного реестра недвижимости об объекте недвижимости
Сведения о зарегистрированных правах

Земельный участок		
<small>(вид объекта недвижимости)</small>		
Лист № ____ Раздела <u>2</u>	Всего листов раздела <u>2</u> : ____	Всего разделов: ____
Всего листов выписки: ____		
29.06.2019 № 99/2019/269970957		
Кадастровый номер:		40:13:030113:1582
1. Правообладатель (правообладатели):	1.1.	Администрация муниципального образования городское поселение "Город Малоярославец", ИНН: 4011006450
2. Вид, номер и дата государственной регистрации права:	2.1.	Постоянное (бессрочное) пользование, № 40:13:030113:1582-40/003/2019-1 от 05.03.2019
3. Ограничение прав и обременение объекта недвижимости:	не зарегистрировано	
Государственный регистратор		ФГИС ЕГРН
полное наименование должности	подпись	инициалы, фамилия

М.П.

Земельный участок			
(вид объекта недвижимости)			
Лист № <u> </u> Раздела <u>2</u>	Всего листов раздела <u>2</u> : <u> </u>	Всего разделов: <u> </u>	Всего листов выписки: <u> </u>
29.06.2019 № 99/2019/269970957			
Кадастровый номер:		40:13:030113:1582	

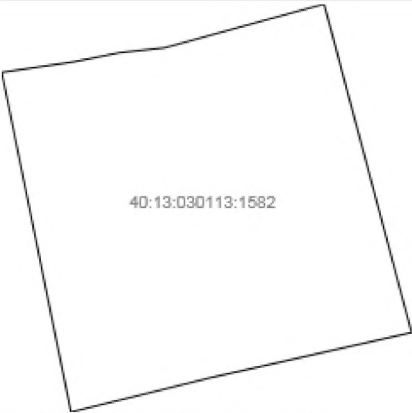
1.	Правообладатель (правообладатели):	1.2.	Муниципальное образование городское поселение "Город Малоярославец"
2.	Вид, номер и дата государственной регистрации права:	2.2.	Собственность, № 40:13:030113:1582-40/003/2019-3 от 11.03.2019
3.	Ограничение прав и обременение объекта недвижимости:		
	3.2.1.	вид:	Аренда, весь объект
		дата государственной регистрации:	18.06.2019
		номер государственной регистрации:	40:13:030113:1582-40/003/2019-5
		срок, на который установлено ограничение прав и обременение объекта недвижимости:	с 20.06.2019 по 19.02.2022
		лицо, в пользу которого установлено ограничение прав и обременение объекта недвижимости:	Бусловский Андрей Олегович
основание государственной регистрации:		Договор аренды земельного участка от 13.06.2019 №4/19-А3	
4.	Договоры участия в долевом строительстве:	не зарегистрировано	
5.	Заявленные в судебном порядке права требования:	данные отсутствуют	
6.	Сведения о возражении в отношении зарегистрированного права:	данные отсутствуют	
7.	Сведения о наличии решения об изъятии объекта недвижимости для государственных и муниципальных нужд:	данные отсутствуют	
8.	Сведения о невозможности государственной регистрации без личного участия правообладателя или его законного представителя:		
9.	Правопритязания и сведения о наличии поступивших, но не рассмотренных заявлений о проведении государственной регистрации права (перехода, прекращения права), ограничения права или обременения объекта недвижимости, сделки в отношении объекта недвижимости:	данные отсутствуют	
10.	Сведения об осуществлении государственной регистрации сделки, права, ограничения права без необходимого в силу закона согласия третьего лица, органа:	данные отсутствуют	
11.	Сведения о невозможности государственной регистрации перехода, прекращения, ограничения права на земельный участок из земель сельскохозяйственного назначения:		

Государственный регистратор		ФГИС ЕГРН
полное наименование должности	подпись	инициалы, фамилия

М.П.

Выписка из Единого государственного реестра недвижимости об объекте недвижимости
Описание местоположения земельного участка

Земельный участок			
(вид объекта недвижимости)			
Лист № ____ Раздела <u>3</u>	Всего листов раздела <u>3</u> : ____	Всего разделов: ____	Всего листов выписки: ____
29.06.2019 № 99/2019/269970957			
Кадастровый номер:		40:13:030113:1582	

План (чертеж, схема) земельного участка			
			
Масштаб 1: данные отсутствуют	Условные обозначения:		

Государственный регистратор		ФГИС ЕГРН
полное наименование должности	подпись	инициалы, фамилия

М.П.

Выписка из Единого государственного реестра недвижимости об объекте недвижимости
Описание местоположения земельного участка

Земельный участок			
(вид объекта недвижимости)			
Лист № ____	Раздела 3.1	Всего листов раздела 3.1 : ____	Всего разделов: ____
Всего листов выписки: ____			
29.06.2019 № 99/2019/269970957			
Кадастровый номер:		40:13:030113:1582	

Описание местоположения границ земельного участка							
Номер п/п	Номер точки		Дирекционный угол	Горизонтальное проложение, м	Описание закрепления на местности	Кадастровые номера смежных участков	Сведения об адресах правообладателей смежных земельных участков
	начальная	конечная					
1	2	3	4	5	6	7	8
1	1	2	данные отсутствуют	данные отсутствуют	данные отсутствуют	данные отсутствуют	данные отсутствуют
2	2	3	данные отсутствуют	данные отсутствуют	данные отсутствуют	данные отсутствуют	данные отсутствуют
3	3	4	данные отсутствуют	данные отсутствуют	данные отсутствуют	данные отсутствуют	данные отсутствуют
4	4	5	данные отсутствуют	данные отсутствуют	данные отсутствуют	данные отсутствуют	данные отсутствуют
5	5	6	данные отсутствуют	данные отсутствуют	данные отсутствуют	данные отсутствуют	данные отсутствуют
6	6	7	данные отсутствуют	данные отсутствуют	данные отсутствуют	данные отсутствуют	данные отсутствуют
7	7	8	данные отсутствуют	данные отсутствуют	данные отсутствуют	данные отсутствуют	данные отсутствуют
8	8	1	данные отсутствуют	данные отсутствуют	данные отсутствуют	данные отсутствуют	данные отсутствуют

Государственный регистратор		ФГИС ЕГРН
полное наименование должности	подпись	инициалы, фамилия

М.П.

Выписка из Единого государственного реестра недвижимости об объекте недвижимости
Описание местоположения земельного участка

Земельный участок			
(вид объекта недвижимости)			
Лист №	Раздела 3.2	Всего листов раздела 3.2 : _____	Всего разделов: _____
29.06.2019		№ 99/2019/269970957	
Кадастровый номер:		40:13:030113:1582	

Сведения о характерных точках границы земельного участка				
Система координат: СК кадастрового округа				
Зона № _____				
Номер точки	Координаты		Описание закрепления на местности	Средняя квадратическая погрешность определения координат характерных точек границ земельного участка, м
	X	Y		
1	2	3	4	5
1	485506.52	1311269.99	Труба (металлическая, асбоцементная, бетонная)	0.1
2	485468.35	1311277.77	Труба (металлическая, асбоцементная, бетонная)	0.1
3	485472.24	1311293.59	Труба (металлическая, асбоцементная, бетонная)	0.1
4	485477.29	1311316.03	Труба (металлическая, асбоцементная, бетонная)	0.1
5	485514.2	1311306.2	Труба (металлическая, асбоцементная, бетонная)	0.1
6	485509.28	1311288.31	Труба (металлическая, асбоцементная, бетонная)	0.1
7	485508.73	1311283.26	Труба (металлическая, асбоцементная, бетонная)	0.1
8	485507.71	1311278.16	Труба (металлическая, асбоцементная, бетонная)	0.1

Государственный регистратор		ФГИС ЕГРН
полное наименование должности	подпись	инициалы, фамилия

М.П.

Выписка из Единого государственного реестра недвижимости об объекте недвижимости
Сведения о частях земельного участка

Земельный участок			
(вид объекта недвижимости)			
Лист № ____ Раздела 4	Всего листов раздела 4 : ____	Всего разделов: ____	Всего листов выписки: ____
29.06.2019 № 99/2019/269970957			
Кадастровый номер:		40:13:030113:1582	

План (чертеж, схема) части земельного участка	Учетный номер части: 40:13:030113:1582/1
 <p>40:13:030113:1582/1</p>	
Масштаб 1: данные отсутствуют	Условные обозначения:

Государственный регистратор		ФГИС ЕГРН
полное наименование должности	подпись	инициалы, фамилия

М.П.

Выписка из Единого государственного реестра недвижимости об объекте недвижимости
Сведения о частях земельного участка

Земельный участок			
<small>(вид объекта недвижимости)</small>			
Лист № ____ Раздела 4.1	Всего листов раздела 4.1 : ____	Всего разделов: ____	Всего листов выписки: ____
29.06.2019 № 99/2019/269970957			
Кадастровый номер:		40:13:030113:1582	

Учетный номер части	Площадь (м ²)	Содержание ограничения в использовании или ограничения права на объект недвижимости или обременения объекта недвижимости
1	2	3
1	256	Публичный сервитут

Государственный регистратор		ФГИС ЕГРН
полное наименование должности	подпись	инициалы, фамилия

М.П.

Выписка из Единого государственного реестра недвижимости об объекте недвижимости
Сведения о частях земельного участка

Земельный участок				
<small>(вид объекта недвижимости)</small>				
Лист №	Раздела 4.2	Всего листов раздела 4.2 : _____	Всего разделов: _____	Всего листов выписки: _____
29.06.2019 № 99/2019/269970957				
Кадастровый номер:			40:13:030113:1582	
Сведения о характерных точках границы части (частей) земельного участка				
Учетный номер части: 1				
Система координат: СК кадастрового округа				
Зона №				
Номер точки	Координаты, м		Описание закрепления на местности	Средняя квадратическая погрешность определения координат характерных точек границы части земельного участка, м
	X	Y		
1	2	3	4	5
7	485508.73	1311283.26	данные отсутствуют	0.1
8	485507.71	1311278.16	данные отсутствуют	0.1
9	485471	1311288.47	данные отсутствуют	0.1
10	485471.47	1311290.42	данные отсутствуют	0.1
11	485486.43	1311286.25	данные отсутствуют	0.1
12	485487.23	1311290.18	данные отсутствуют	0.1
13	485509.11	1311286.8	данные отсутствуют	0.1
14	485507.52	1311276.92	данные отсутствуют	0.1
15	485485.08	1311280.41	данные отсутствуют	0.1
16	485485.98	1311284.3	данные отсутствуют	0.1
Государственный регистратор			ФГИС ЕГРН	
полное наименование должности			подпись	
			инициалы, фамилия	

М.П.