

Условные обозначения

- Проектируемое здание.
- Существующие здания и сооружения.
- Реконструируемые здания и сооружения.
- Граница отвода проектируемого участка
- Граница зоны планировки территории
- Линии застройки улиц
- Реконструируемая сеть теплоснабжения.
- Кадастровые границы земельных участков.
- Проектируемые тротуары общего пользования.
- Проектируемые стоянки автотранспорта



Инва. № подл. Подпись и дата. Взам. инв. №

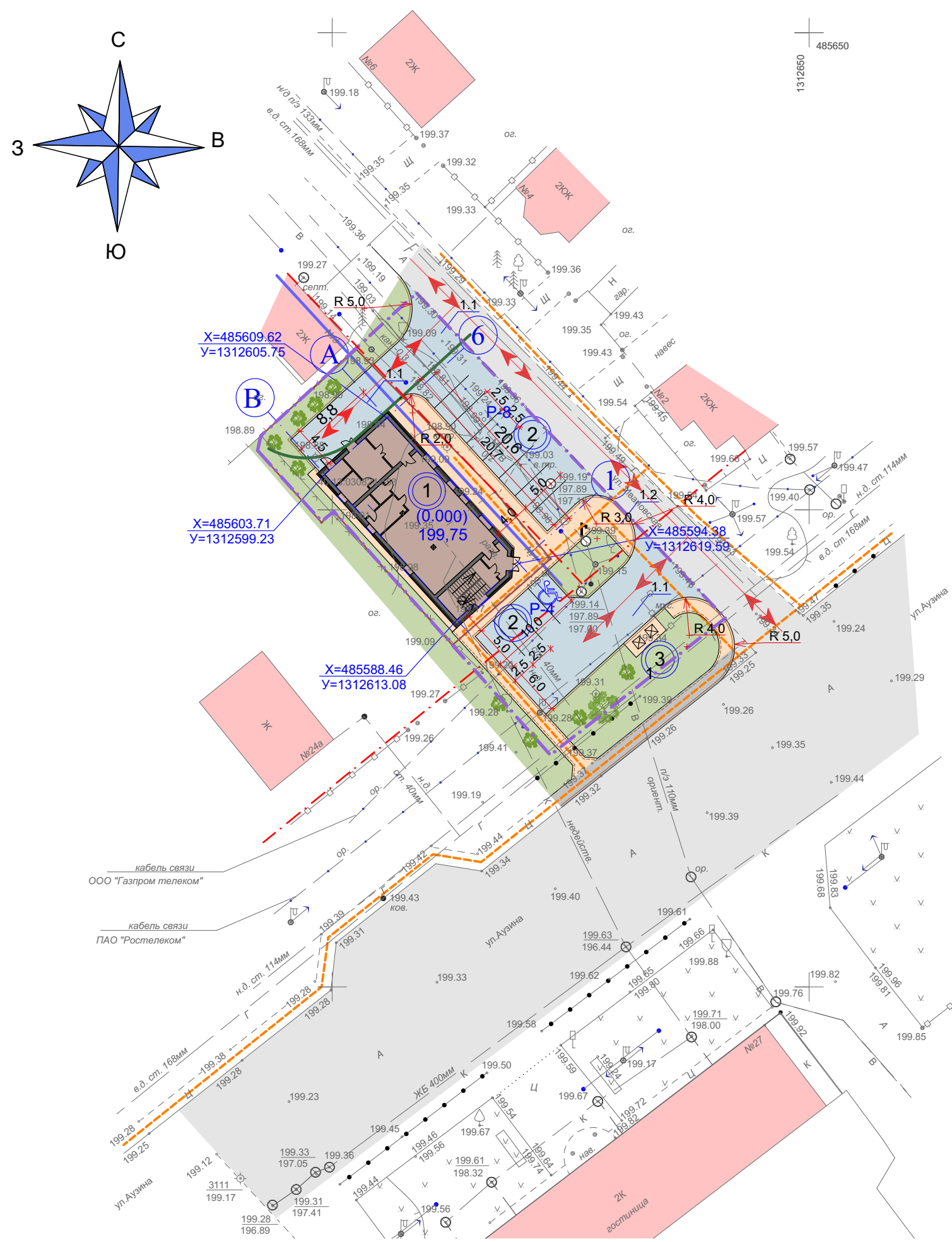
2023 - 90/10 - ППТ					
Проект планировки территории в границах: Григория Соколова, ул. Аузина, ул. Халтурина, ул. Карла Маркса в городе Малоярославец Калужской области.					
Изм.	N уч.	Лист	N док	Подпись	Дата
Разработал	Смирнов			<i>[Signature]</i>	05.23
Н.контр.	Русанов			<i>[Signature]</i>	05.23
ГИП	Русанов			<i>[Signature]</i>	05.23
«Торгово-офисное здание».					
Схема расположения элемента планировочной структуры в плане города Малоярославец					
М 1:1000					
		Стадия	Лист	Листов	
		ПП	1	2	
ООО "Гор Проект"					

Ведомость зданий и сооружений.

Номер на плане.	Наименование и обозначение	Этажность.	Кол-во зданий	Площадь, м.кв				Строительный объем, м.куб.	
				застройки		общая, нормируемая		здания	всего
				здания	всего	здания	всего		
1.	Торгово-офисное здание.	2	1	216,0	216,0	322,4	322,4	1700,0	1700,0
2.	Парковочные места.								
3.	Площадка для мусора.								
4.									
5.									

Условные обозначения

-  Здания и сооружения существующие.
-  Проектируемое здание.
-  Автодороги существующие.
-  Автодороги проектируемые.
-  Автостоянки и парковки проектируемые.
-  Тротуары существующие.
-  Тротуары проектируемые
-  Граница отвода проектируемого участка
-  Граница проектирования
-  Красная линия (линия застройки).
-  Стояночные места для маломобильных групп населения.
-  Направление движения автотранспорта
-  Направление движения пешеходов
-  Газоны проектируемые
-  Деревья и кустарники проектируемые.


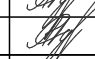
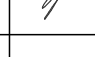


Технико экономические показатели в границах проектирования земельного участка.

Площадь земельного участка - 1100,0 м.кв - 100%
 в.т.ч ЗУ 40:13:030824:553 - 425 м.кв
 Площадь застройки - 216.0.кв - 19.6%
 Площадь покрытия - 440.0 м.кв - 40.0%
 Площадь озеленения - 444.0 м.кв - 40.4%
 Общая площадь здания - 322.4 м.кв.
 Строительный объем - 1700.0 м.куб.

2023 - 90/10 - ППТ

Проект планировки территории в границах: Григория Сонколова, ул. Аузина, ул. Халтурина, ул. Карла Маркса в городе Малоярославец Калужской области.

Изм.	N уч.	Лист	N док	Подпись	Дата	«Торгово-офисное здание».	Стадия	Лист	Листов
								ПП	2
Разработал	Смирнов				05.23	Чертеж проекта планировки М 1:500	ООО " Гор Проект"		
Н.контр.	Русанов				05.23				
ГИП	Русанов				05.23				

Взам. инв. №
 Подпись и дата.
 Инв. № подл.